

## PROPOSITION D'UNE NOUVELLE GOUVERNANCE

L'an deux mille vingt trois, le lundi 20 novembre à 20h, le Comité Syndical du Syndicat Mixte d'Aménagement et de Gestion du Parc Naturel Régional du Golfe du Morbihan, légalement convoqué le 13 novembre 2023, s'est réuni en session ordinaire, à l'espace Les Chênes, à Crach', sous la présidence de M. Ronan LE DELEZIR. La Séance était ouverte publique.

### Etaient présents à la présente délibération :

M. Frédérique **GAUVAIN** (Arzon)  
Mme Claire **MASSON** (Auray)  
M. Benoît **MADEC** (Crac'h)  
Mme Muriel **CLÉRY** (Damgan)  
M. Luc **LE TRIONNAIRE** (Elven)  
M. Alain **BRULE** (Le Bono)  
Mme Pascale **MEYER** (Le Hézo)  
M. Jacques **MADEC** (Locmariaquer)  
M. Patrick **CAMUS** (Plougoumelen)  
Mme Alix **DE LEPINEAU** (Pluneret)  
Mme Brigitte **LE GALO** (Saint Armel)  
M. Jean-Michel **YANNIC** (Sainte-Anne-d'Auray)  
M. Frédéric **PINEL** (Saint-Gildas-de-Rhuys)  
Mme Marie- Thérèse **PERENNOU** (St-Nolff)  
M. Alain **LAVACHERIE** (Saint-Philibert)

### Absents excusés :

M. Noël **PAUL** (Ambon)  
M. Pascal **BARRET** (Arradon)  
M. Frédéric **LAURENT** (Baden)  
Mme Stéphanie **LEMOINE** (Berric)  
M. Daniel **LORCY** (Ile d'Arz)  
Mme Brigitte **CORFMAT** (Lauzach)  
M. Vincent **ROSSI** (La trinité Surzur)  
M. Jacques **LE METAYER** (Meucon)  
Mme Magali **TOUATI-BERTRAND**  
(Le Tour du Parc)  
M. Alban **MOQUET** (Monterblanc)  
M. Honoré **GUIGOURES** (Plescop)  
Mme Sylvie **LASTENNET** (Ploeren)  
Mme Gaëlle **PRIGENT** (Saint Avé)

### Procurations :

M. Jacques **LE METAYER** (Meucon) donne procuration à Thierry **EVENO**.  
M. Fabien **LE GUERNEVÉ** (Conseil Régional) donne procuration à Gaëlle **FAVENNEC**  
Mme Sylvie **SCULO** (Séné) donne procuration à Patrick **CAMUS**  
Mme Gaëlle **PRIGENT** (Saint Avé) donne procuration à Anne **GALLO**  
M. Yves **LOUIS** (Theix-Noyal) donne procuration à Ronan **LE DELEZIR**

### Etaient également présents (équipe du parc) :

Mme Muriel **HASCOËT**, Mme Morgane **DALLIC**, Mme Sophie **GIRAUD**, M. Ronan **PASCO**, Mme Marie **TAVENNEC**

M. Éric **MAHÉ** (Surzur)  
M. Bruno **BODARD** (Treffléan)  
M. Ronan **LE DÉLÉZIR**  
(Auray Quiberon Terre Atlantique)  
M. Thierry **EVENO**  
(Golfe du Morbihan - Vannes agglomération)  
M. Guy **DERBOIS**  
(Golfe du Morbihan - Vannes agglomération)  
M. Claude **LE JALLE** (Golfe du Morbihan - Vannes  
agglomération)  
Mme Gaëlle **FAVENNEC** (Conseil Départemental)  
Mme Marie-Jo **LE BRETON** (Conseil Départemental)  
M. Stéphane **LOHEZIC** (Conseil Départemental)  
M. Gaël **BRIAND** (Conseil Régional)  
Mme Anne **GALLO** (Conseil Régional)

Mme Camille **PETERS** (Sarzeau)  
Mme Sylvie **SCULO** (Séné)  
Mme Stéphanie **HERPE** (Sulniac)  
M. Yves **LOUIS** (Theix-Noyal)  
M. Gérard **THÉPAUT** (Vannes - suppléant)  
M. Jean-Marie **LABESSE** (Arc Sud Bretagne)  
M. Jean-Philippe **PERIES**  
(Golfe du Morbihan - Vannes agglomération)  
M. Patrice **LE PENHUIZIC**  
(Questembert Communauté)  
M. Mohamed **AZGAG** (Conseil Départemental)  
M. Fabien **LE GUERNEVÉ** (Conseil Régional)  
M. Simon **UZENAT** (Conseil Régional)

## PROPOSITION D'UNE NOUVELLE GOUVERNANCE

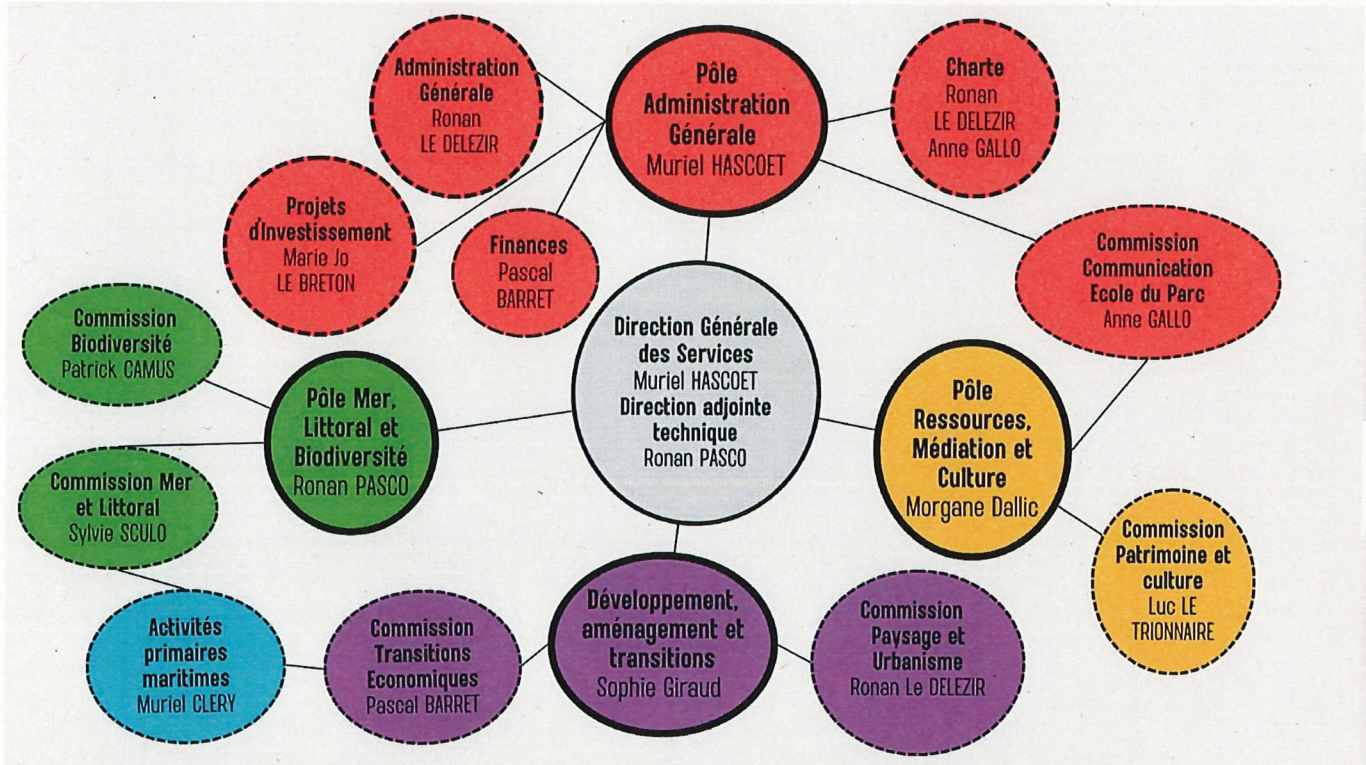
La gouvernance qui existait avant les élections était la suivante :

DELEGATIONS		
URBANISME / AMENAGEMENT	LE DELEZIR	Ronan
BIODIVERSITE	CAMUS	Patrick
PATRIMOINE CULTUREL	LE TRIONNAIRE	Luc
PAYSAGE	LEBRETON	Marie-Jo
PEDAGOGIE AU TERRITOIRE / ECOLE DU PARC	COURTRAI	Nathalie
MER ET LITTORAL	CLERY	Muriel
ENERGIE / ADAPTATION CLIMATIQUE / TRAIT DE COTE	SCULO	Sylvie
VALORISATION ECONOMIQUE	BARRET	Pascal
FINANCES	BARRET	Pascal
COMMUNICATION / EVALUATION	GALLO	Anne
PRESIDENCE DES COMMISSIONS		
COMMISSION VALORISATION ECONOMIQUE ET MARQUE	BARRET	Pascal
COMMISSION COMMUNICATION	GALLO	Anne
COMMISSION EVALUATION	GALLO	Anne
COMMISSION URBANISME - AMENAGEMENT	LE DELEZIR	Ronan
COMMISSION BIODIVERSITE	CAMUS	Patrick

Tenant compte du nouvel organigramme, il est important que la gouvernance soit en adéquation avec les pôles et leurs thématiques.

La nouvelle gouvernance tient compte des élus qui avaient déjà une délégation et propose une modification des commissions.

Nouvelle gouvernance proposée :



Il est ainsi proposé d'avoir 6 commissions :

- Biodiversité : stratégie en matière d'inventaire/suivis des espèces, animation et coordination des dispositifs de protection (Natura 2000), Atlas de la Biodiversité Communal, lutte contre les espèces invasives, conservation des habitats marins
- Mer et Littoral : animation du SMVM, trait de côte, impact des usages maritimes dans le Golfe du Morbihan sur les milieux et espèces, fréquentation du plan d'eau, extension de la réserve naturelle des marais de Séné, plan Infrapolmar
- Transitions économiques : Valeur parc, tourisme ornithologique, destination parc, destination Bretagne Sud Golfe du Morbihan, suivi des schémas touristiques des partenaires, agroécologie, agroforesterie, thèse sur la viticulture, activités primaires maritimes, transition alimentaire
- Paysage et urbanisme : suivi/avis PLU, SCOT, porter à connaissance de la charte, approche prospective, démarches de renaturation, trames naturelles, plans paysages, qualité paysagère des entrées de bourg, franges urbaines, observatoire photographique des paysages, charte signalétique.
- Patrimoine et culture : valorisation du patrimoine maritime, restauration et valorisation du bateau patrimonial le Guépard, inventaire du patrimoine immatériel, implication dans projets patrimoniaux structurants (UNESCO, Pays d'Art et d'Histoire de GMVA et AQTA, OSTREAPOLIS, CIAP, ...).
- Communication/école du parc : plan de communication, charte graphique, développer l'école du parc : sensibilisation/médiation par cibles, projet de valorisation d'Ilur, aires éducatives, sites ambassadeurs du parc, centre de ressources, formation des élus et techniciens

Suite à la validation de la gouvernance, les membres du comité syndical seront invités à s'inscrire dans les commissions listées ci-dessus.


Selon les sujets des partenaires pourront être invités à participer aux commissions.

---

APRÈS EN AVOIR DÉLIBÉRÉ, le Comité Syndical décide à l'unanimité de :

- VALIDER la gouvernance telle que présentée
- VALIDER la mise en place des commissions suivantes : Biodiversité, Mer et Littoral, Transitions économiques, Paysage et urbanisme, Patrimoine et culture, Communication/école du parc

Le Président du Syndicat mixte du Parc Naturel  
Régional du Golfe du Morbihan,



Ronan LE DELEZIR