

# SENTIERS CÔTIERS

## Nature et géologie du Trait de côte

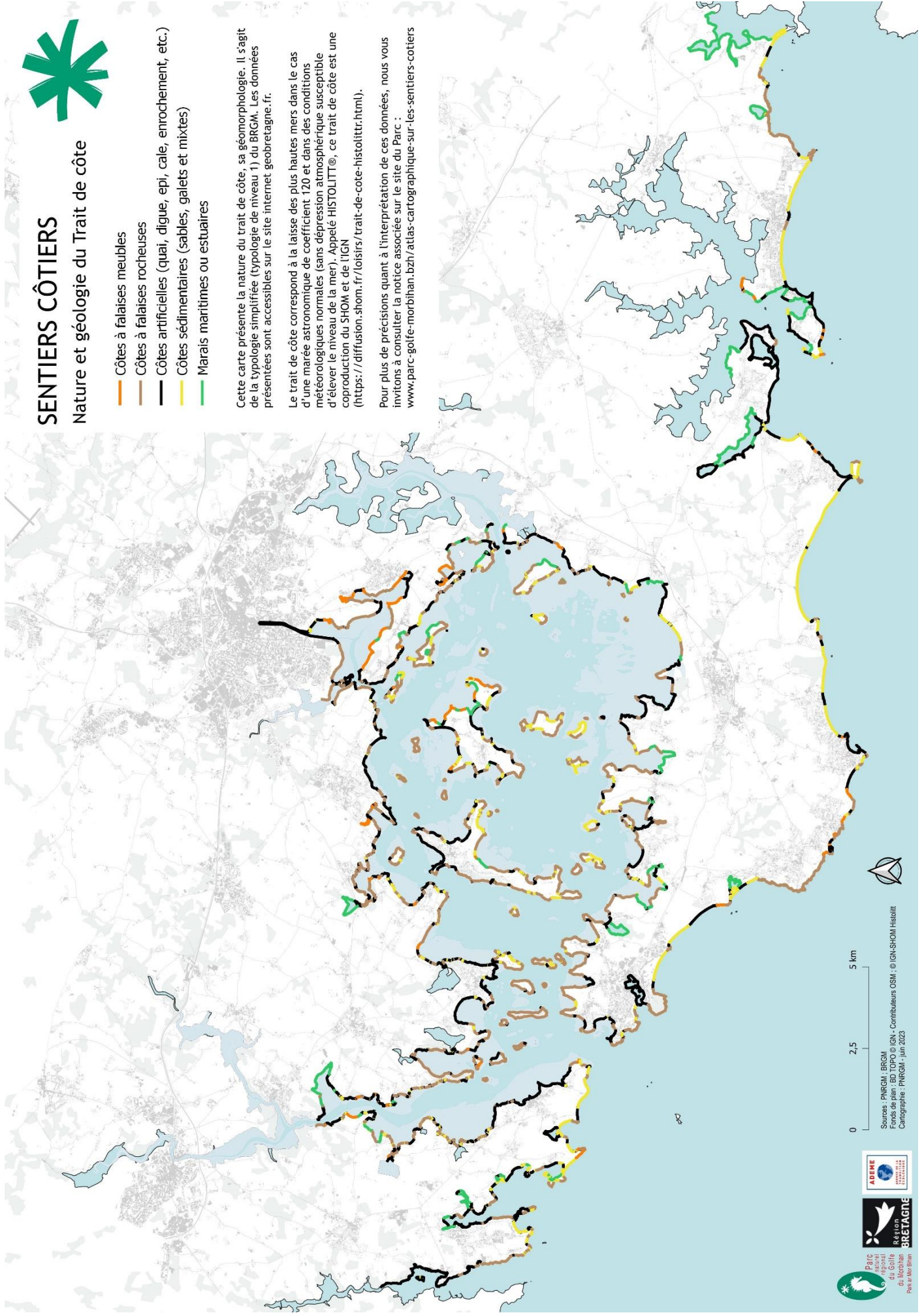


- Côtes à falaises meubles
- Côtes à falaises rocheuses
- Côtes artificielles (quai, digue, épi, cale, enrochement, etc.)
- Côtes sédimentaires (sables, galets et mixtes)
- Marais maritimes ou estuaires

Cette carte présente la nature du trait de côte, sa géomorphologie. Il s'agit de la typologie simplifiée (typologie de niveau 1) du BRGM. Les données présentées sont accessibles sur le site internet [geobretagne.fr](http://geobretagne.fr).

Le trait de côte correspond à la laisse des plus hautes mers dans le cas d'une marée astronomique de coefficient 120 et dans des conditions météorologiques normales (sans dépression atmosphérique susceptible d'élever le niveau de la mer). Appelée HISTOLITT®, ce trait de côte est une coproduction du SHOM et de l'IGN (<https://diffusion.shom.fr/loisirs/trait-de-cote-histolitt.html>).

Pour plus de précisions quant à l'interprétation de ces données, nous vous invitons à consulter la notice associée sur le site du Parc : [www.parc-golfe-morbihan.bzh/atlas-cartographique-sur-les-sentiers-cotiers](http://www.parc-golfe-morbihan.bzh/atlas-cartographique-sur-les-sentiers-cotiers)



0 2,5 5 km



Parc régional du Golfe du Morbihan  
ADEME  
BRETAGNE

Sources : PNRGM - BRGM  
Fonds de plan : BD TOPO © IGN - Contributeurs OSM ; © IGN-SHOM-Histolitt  
Cartographie : PNRGM - Juin 2023

## NOTICE METHODOLOGIQUE CONCERNANT LES CARTES SENTIERS COTIERS

<b>Erosion Nature et géologie du trait de côte</b>	
Sources	BRGM - couche disponible sur Geobretagne (couche « Géologie et géomorphologie du Trait de côte en Bretagne ») contact : jm.schroetter@brgm.fr; s.leroy@brgm.fr; m.bardeau@brgm.fr Geobretagne - OCSGE IGN-SHOM - Trait de côte Histolitt
Descriptif	Affectation de la géologie des cartes géologiques du BRGM à 1/50 000, corrigée par des investigations de terrain au 1/15 000 sur le support de trait de côte (TdC) HistoLitt SHOM-IGN V2.0 et enrichie par les parties de TdC en érosion et altérées.  La table attributaire propose différents niveaux de typologie. Pour la représentation cartographique, il a été choisi la typologie de niveau 1 (« typo_niv_1 », = la plus simple) : <ul style="list-style-type: none"><li>- Côtes à falaise meubles : 27,2 Km</li><li>- Côtes à falaises rocheuses : 252,2 Km</li><li>- Côtes artificielles (quai, digue, épi, cale, enrochement etc.) : 252,7 Km</li><li>- Côtes sédimentaires (sables, galets et mixtes) : 88,5 Km</li><li>- Marais maritime ou estuaire : 73,7 Km</li></ul>
Limites d'utilisation	