

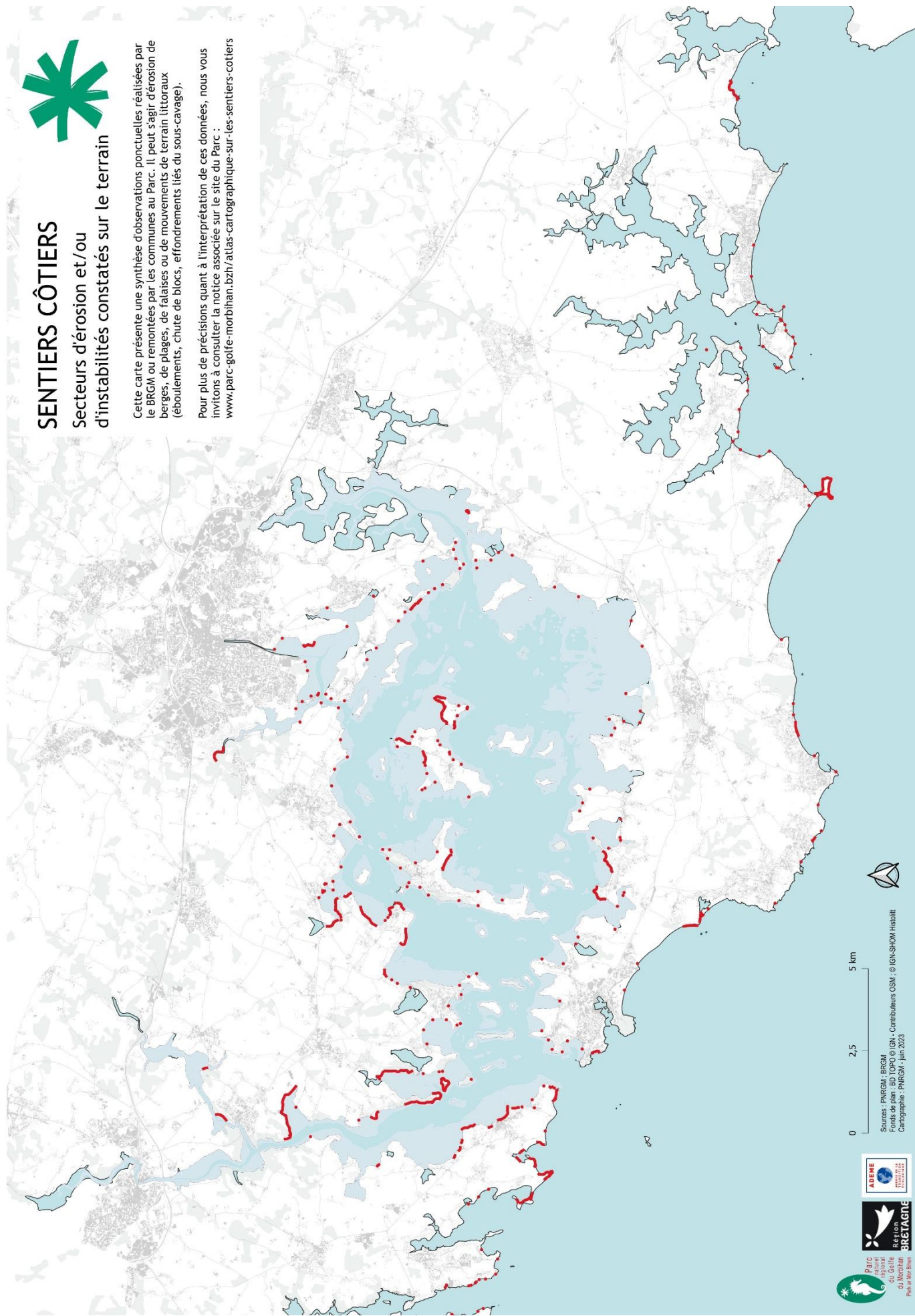


SENTIERS CÔTIERS

Secteurs d'érosion et/ou d'instabilités constatés sur le terrain

Cette carte présente une synthèse d'observations ponctuelles réalisées par le BRGM ou remontées par les communes au Parc. Il peut s'agir d'érosion de berges, de plages, de falaises ou de mouvements de terrain littoraux (éboulements, chute de blocs, effondrements liés du sous-cavage).

Pour plus de précisions quant à l'interprétation de ces données, nous vous invitons à consulter la notice associée sur le site du Parc : www.parc-golfe-morbihan.bzh/attas-cartographique-sur-les-sentiers-cotiers



Parc National Régional du Golfe du Morbihan



BRETAGNE



ADEME

Sources : PNRGM - BRGM
Fonds de plan : BD TOPO © IGN - Contributeurs OSM, © IGN-SHOM Histolit
Cartographie : PNRGM - juin 2023

NOTICE METHODOLOGIQUE CONCERNANT LES CARTES SENTIERS COTIERS

Erosion - Secteurs d'érosions et instabilités constatées	
Sources	<p>BRGM-DREAL - disponible sur Geobretagne (couches « Cinématique des côtes d'accumulation (1950 et 2010) en Bretagne, « Mouvements de terrain littoraux en Bretagne », « Cavités et sous-cavages littoraux en Bretagne » contact : jm.schroetter@brgm.fr; s.leroy@brgm.fr; m.bardeau@brgm.fr</p> <p>PNRGM - Couches Erosion de Bastien Moisan</p> <p>Geobretagne - OCSGE</p> <p>IGN-SHOM - Trait de côte Histolitt</p>
Descriptif	<p>Synthèse des informations cartographiques de :</p> <ul style="list-style-type: none">- BRGM-DREAL : Observations ponctuelles concernant des mouvements de terrain littoraux (Eboulements/Chute de blocs, Effondrement (lié à une cavité ou sous-cavage), Erosion des berges <p>Positions et caractéristiques des mouvements de terrain en domaine littoral à partir des bases de données disponibles et de reconnaissances terrain</p> <ul style="list-style-type: none">-BRGM - DREAL : Observations ponctuelles concernant la présence de cavités et de sous-cavages littoraux. Positions et caractéristiques des cavités souterraines et des sous-cavages en domaine littoral à partir des bases de données disponibles et de reconnaissances terrain. <ul style="list-style-type: none">-Retours de communes au PNR dans le cadre d'une étude sur l'évolution du Trait de côte : Priorités communales en termes de lutte/adaptation contre l'érosion (linéaire et point)
Limites d'utilisation	<p>Données non exhaustives</p> <p>Phénomènes de ruissellement non pris en compte lors des communes.</p> <p>Des visites terrain complémentaires peuvent être nécessaires pour compléter les retours des communes.</p>