



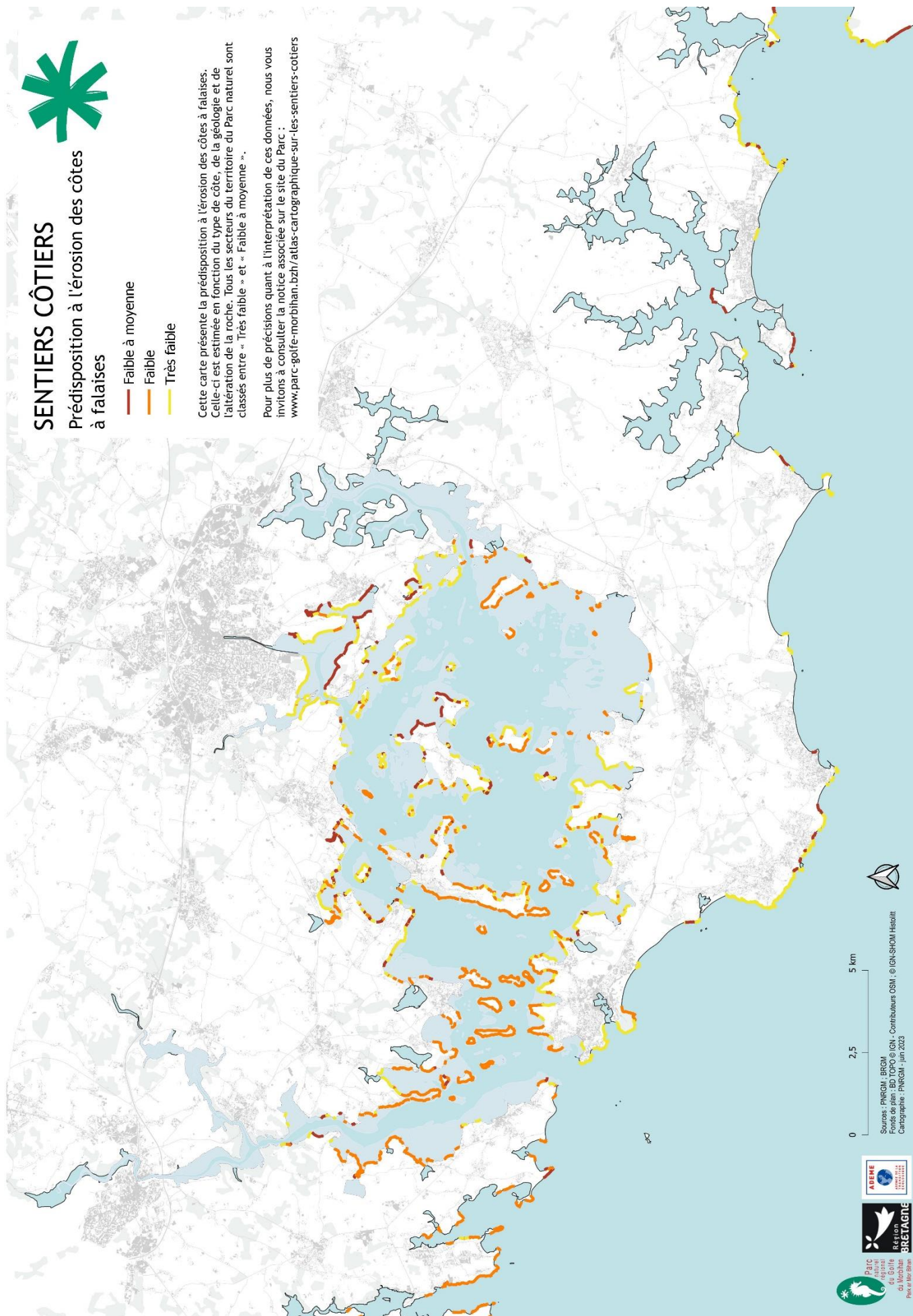
SENTIERS CÔTIERS

Prédisposition à l'érosion des côtes à falaises

-  Faible à moyenne
-  Faible
-  Très faible

Cette carte présente la prédisposition à l'érosion des côtes à falaises. Celle-ci est estimée en fonction du type de côte, de la géologie et de l'altération de la roche. Tous les secteurs du territoire du Parc naturel sont classés entre « Très faible » et « Faible à moyenne ».

Pour plus de précisions quant à l'interprétation de ces données, nous vous invitons à consulter la notice associée sur le site du Parc : www.parc-golfe-morbihan.bzh/atlas-cartographique-sur-les-sentiers-cotiers



Sources : PNRGM, BRGM
Fonds de plan : BD TOP © IGN - Contributeurs OSM, © IGN-SHOW Hisolitt
Cartographie : PNRGM - juin 2023



NOTICE METHODOLOGIQUE CONCERNANT LES CARTES SENTIERS COTIERS

Erosion Prédiposition à l'érosion des côtes à falaises	
Sources	BRGM - couche disponible sur Geobretagne (couche « Géologie et géomorphologie du Trait de côte en Bretagne ») contact : jm.schroetter@brgm.fr; s.leroy@brgm.fr; m.bardeau@brgm.fr Geobretagne - OCSGE IGN-SHOM - Trait de côte Histolitt
Descriptif	Affectation de la géologie des cartes géologiques du BRGM à 1/50 000, corrigée par des investigations de terrain au 1/15 000 sur le support de trait de côte (TdC) HistoLitt SHOM-IGN V2.0 et enrichie par les parties de TdC en érosion et altérées. La table attributaire propose un champ « predis_ero » concernant la prédiposition à l'érosion des côtes à falaises. Celle-ci est estimée en fonction du type de côte, de la géologie et de l'altération de la roche. Tous les secteurs du territoire du parc sont classés entre « Très faible » et « Faible à moyenne ».
Limites d'utilisation	