

Groupe de travail Biodiversité Schéma de Mise en Valeur de la Mer

Action AS10 relative aux manifestations de loisirs terrestres et nautiques



Photographie : ONCFS 56



Objectifs:

- quantifier et localiser les pressions exercées par les manifestations de loisirs,
- relier ces pressions à un impact potentiel sur l'avifaune et les habitats d'intérêt communautaire,
- le cas échéant proposer des pistes d'amélioration ?

Les manifestations de loisirs ?

Les manifestations de loisirs ?

= manifestations organisées soumises à instruction administrative préfectorale

Les manifestations de loisirs ?

= manifestations organisées soumises à instruction administrative préfectorale

Nautiques (régates, concours, parades, etc.)

Terrestres non motorisées (trails, courses, etc.)

Terrestres à moteur,

Concerts,

Manifestations aériennes

Les manifestations de loisirs ?

= manifestations organisées soumises à instruction administrative préfectorale

Nautiques (régates, concours, parades, etc.)

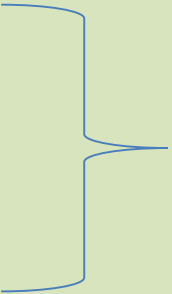
Terrestres non motorisées (trails, courses, etc.)

~~Terrestres à moteur,~~

~~Concerts,~~

~~Manifestations aériennes~~

Manifestations
non étudiées





Synthèse méthodologique

Services instructeurs

Formulaire de demande d'organisation de manifestations (2011 2013 2015)

Base de données SIG

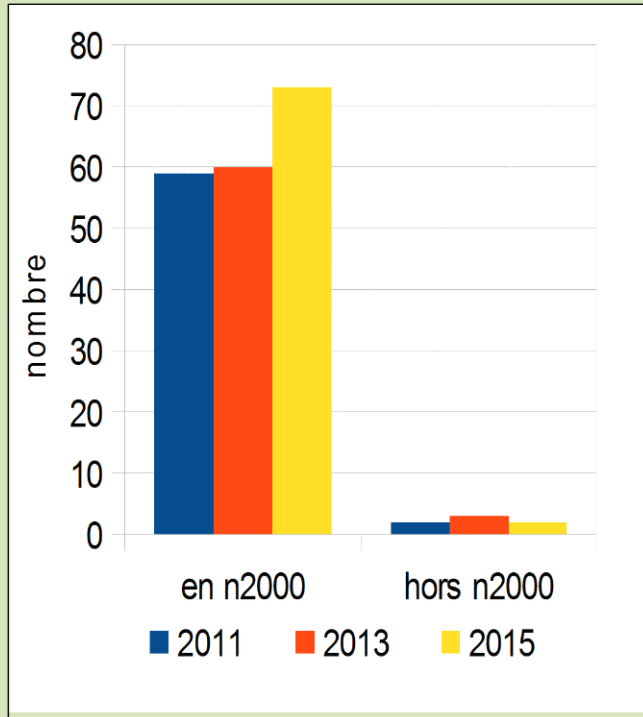
Tracé SIG des parcours

Réalisation de deux cartes de fréquentation corrigée par année

Croisement carte de fréquentation corrigée et carte de sensibilité avifaune



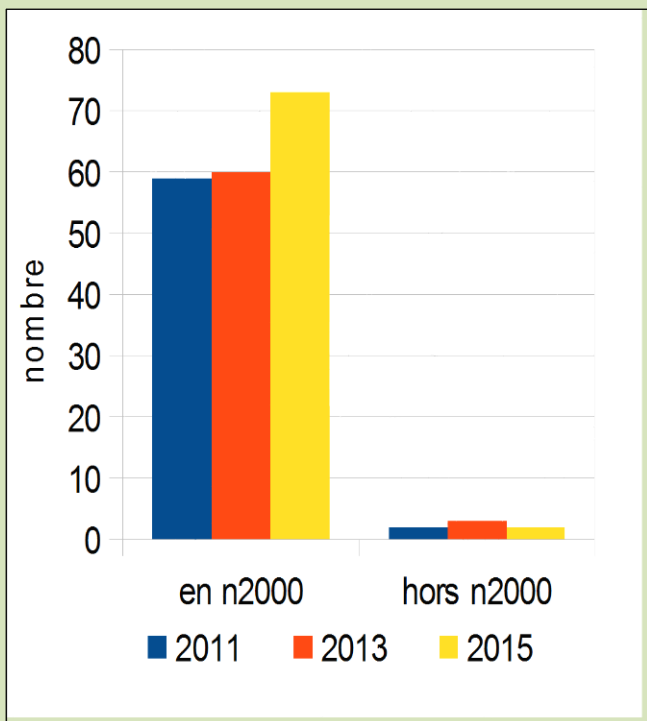
Une pression globale en hausse sur les sites Natura 2000 du golfe du Morbihan



*Evolution du **nombre de manifestations nautiques** par rapport à leur localisation dans ou en dehors des sites Natura 2000*

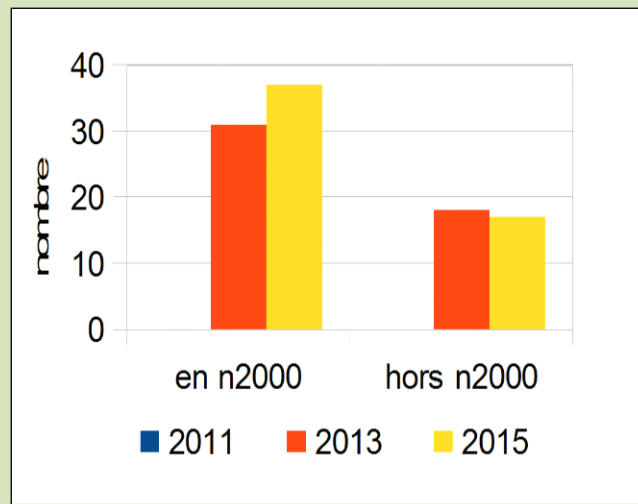
La quasi-totalité des manifestations nautiques en site natura 2000

Une pression globale en hausse sur les sites Natura 2000



Evolution du nombre de manifestations nautiques par rapport à leur localisation dans ou en dehors des sites Natura 2000

La quasi-totalité des manifestations nautiques en site Natura 2000

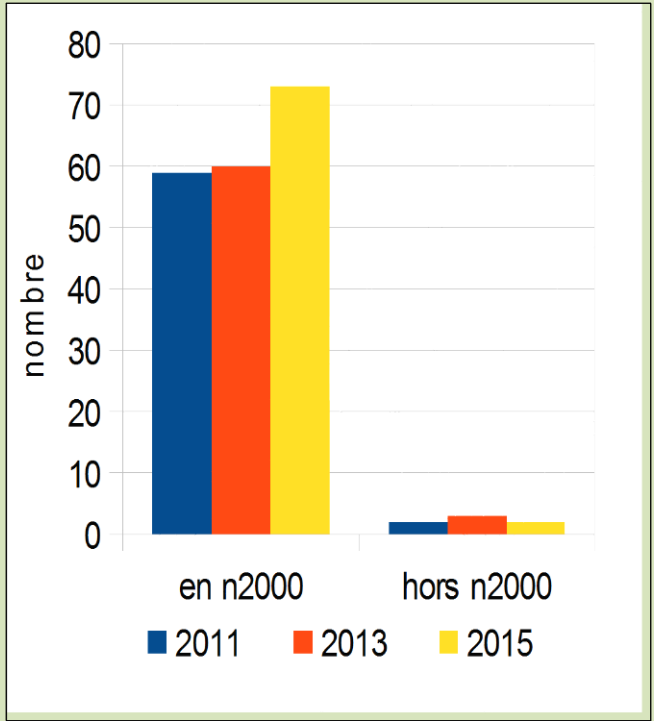


Evolution du nombre de manifestations terrestres par rapport à leur localisation dans ou en dehors des sites Natura 2000

Les 2/3 des manifestations sur terre se situent en site Natura 2000

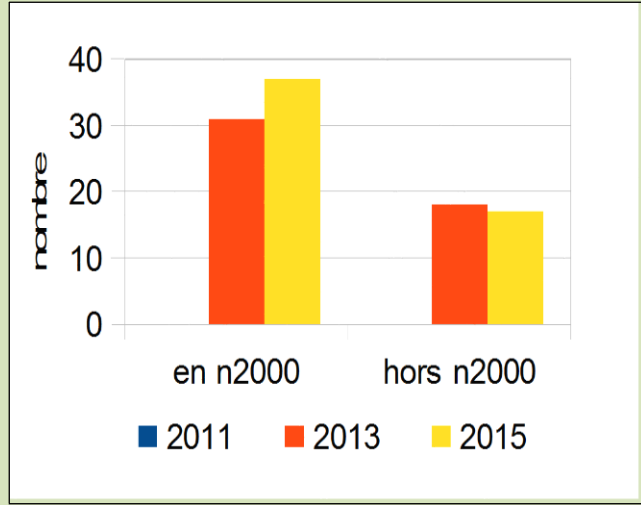


Une pression globale en hausse sur les sites Natura 2000



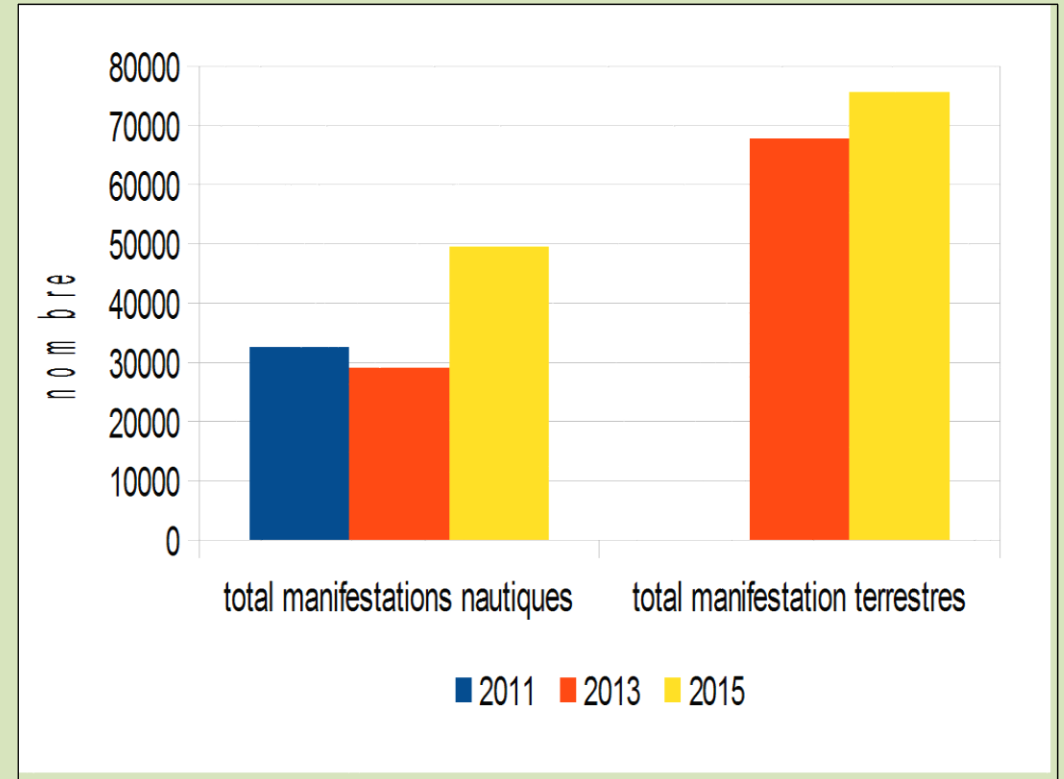
Evolution du nombre de manifestations nautiques par rapport à leur localisation dans ou en dehors des sites Natura 2000

La quasi-totalité des manifestations nautiques en site natura 2000



Evolution du nombre de manifestations terrestres par rapport à leur localisation dans ou en dehors des sites Natura 2000

Les 2/3 des manifestations sur terre se situent dans les secteurs à enjeux

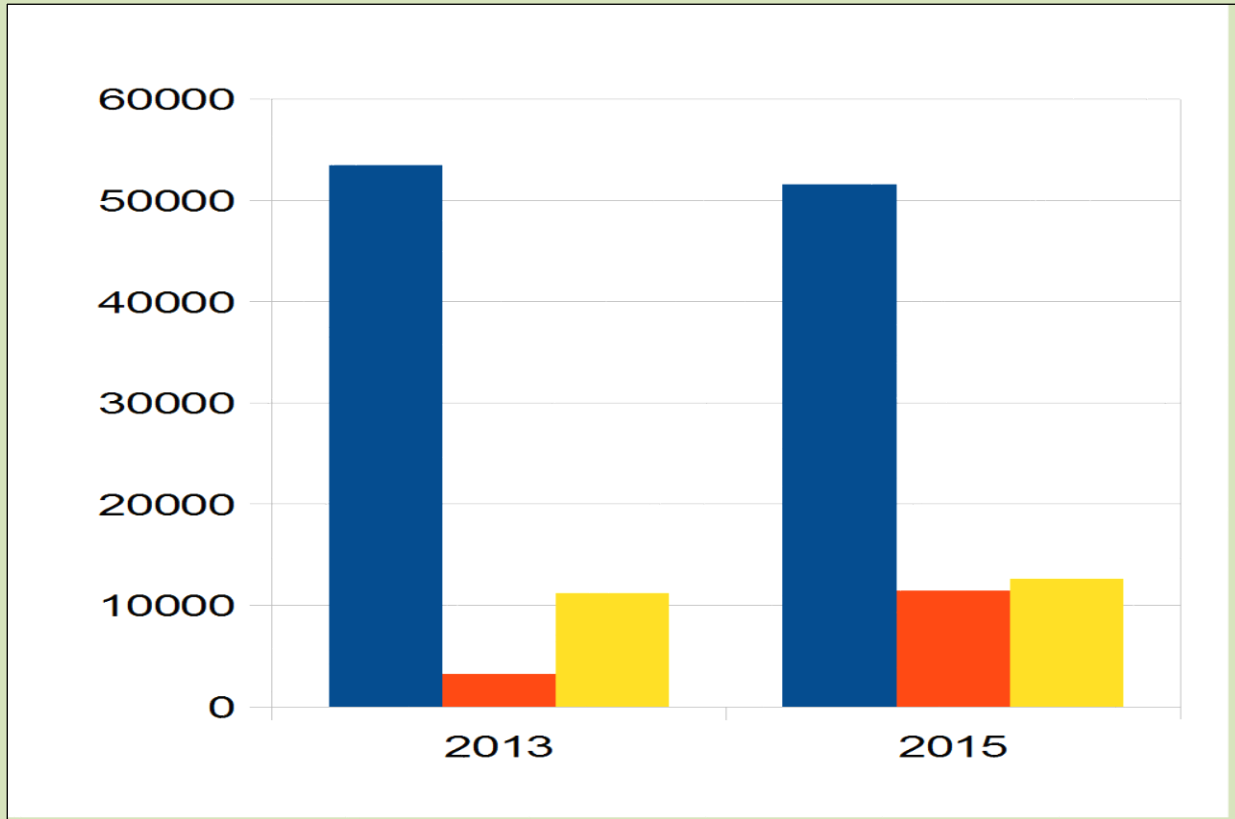


Evolution du nombre de participants par type de manifestation en site Natura 2000

Un nombre croissant de participants en site Natura 2000



L'influence de quelques grandes manifestations terrestres récurrentes



■ Manifestations soumises à EIN2000 en raison du budget d'organisation de plus de 100000€ ou de leur but lucratif

■ Manifestations soumises à EIN2000 en raison d'un nombre de participants supérieur à 1000

■ Manifestations non soumises à EIN2000

4 grandes manifestations terrestres organisées chaque année

La Vannetaise

Marathon de Vannes

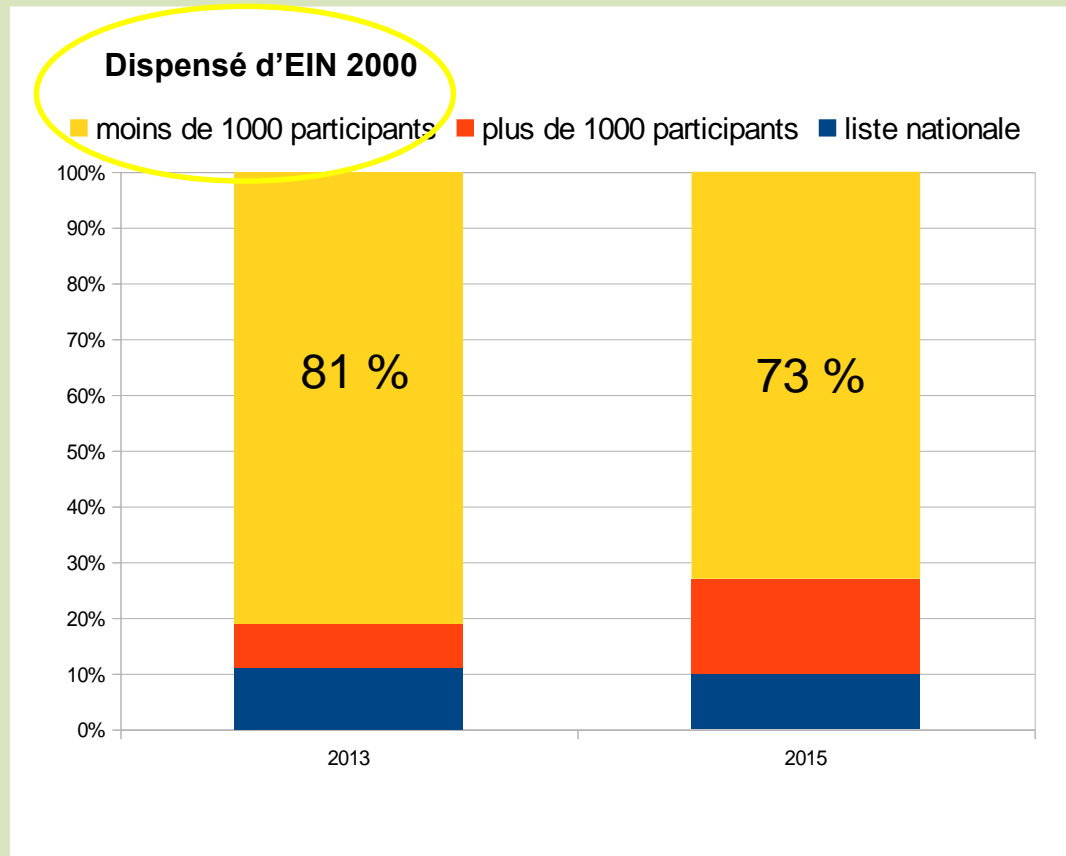
Semi-marathon Auray Vannes

Ultra-marin

Nombre de participants à des manifestations terrestres en rapport avec leur soumission au régime EIN2000 (nombre de participants en ordonnée)



Le cumul des « petites manifestations » non soumises à évaluation (item n°13 de la liste du 18 mai 2011)

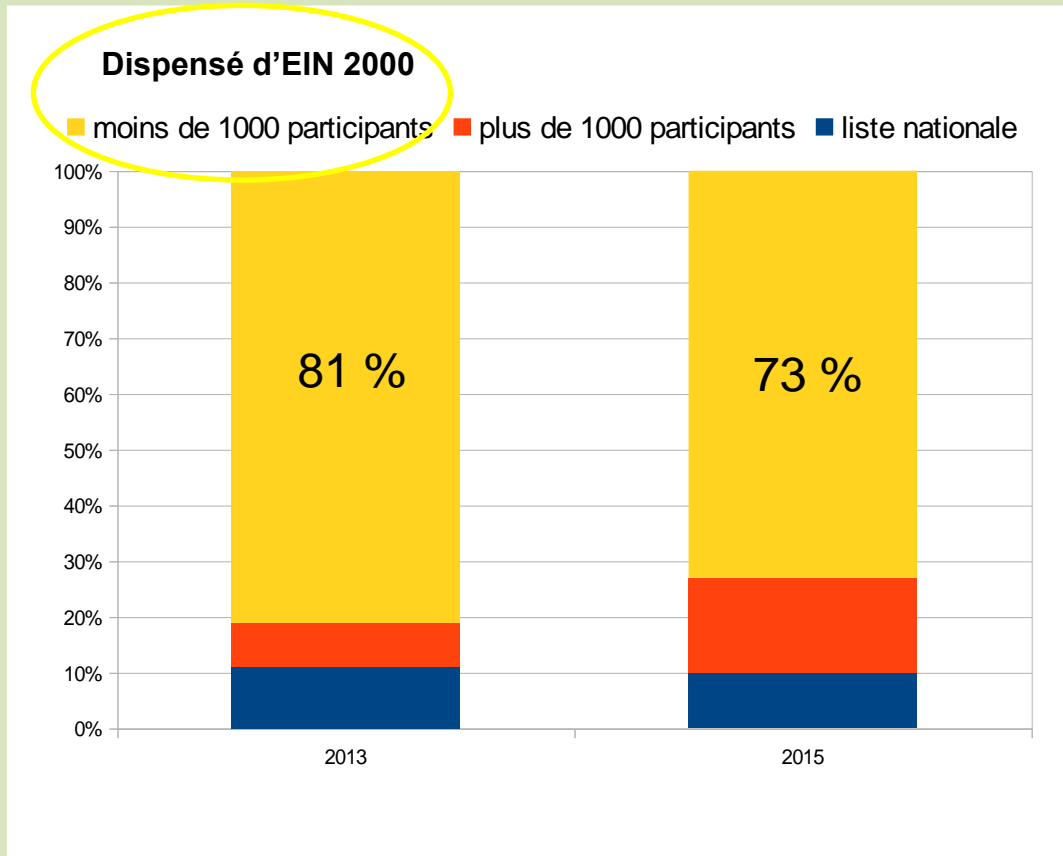


Répartition du **nombre des épreuves** en fonction des listes
de projets soumis à EIN2000

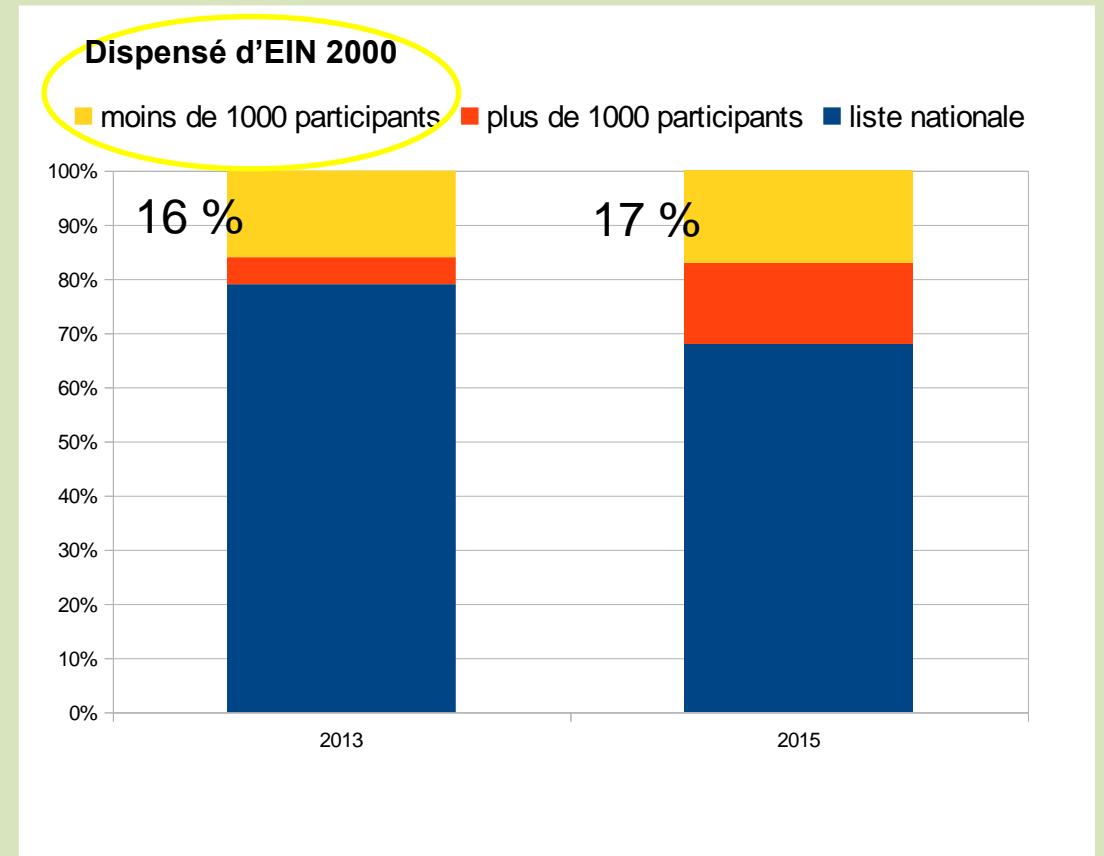




Le cumul des « petites manifestations » non soumises à évaluation (item n°13 de la liste du 18 mai 2011)



Répartition du **nombre des épreuves** en fonction des listes de projets soumis à EIN2000



Répartition du **nombre des participants** en fonction des listes de projets soumis à EIN2000





Des dossiers de demande d'organisation de manifestations incomplets

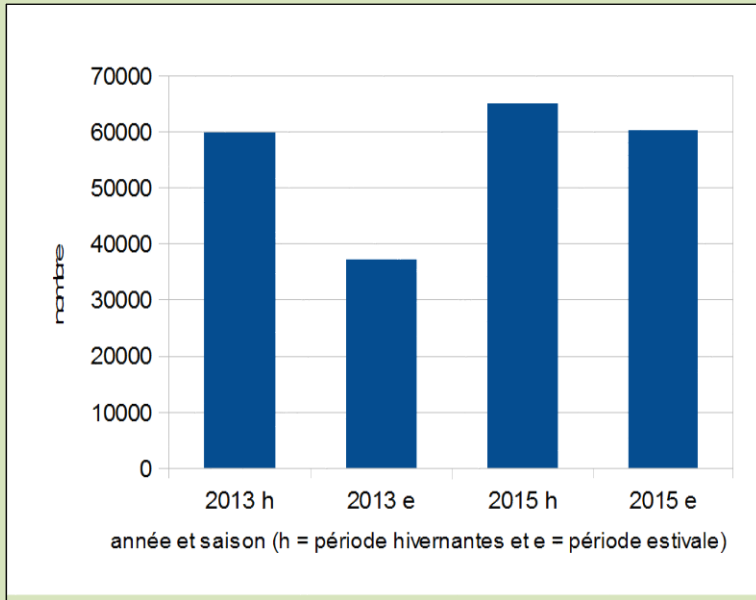
En 2013, 74 % des tracés de manifestations se déroulant en sites Natura 2000 sont considérés suffisamment exploitables contre 64 % en 2015.

Selon les années, 97 % à 100 % des dossiers de demande ne contiennent pas la localisation des divers éléments d'accompagnement des manifestations (parkings, barnums, sonorisation, vols de drones / hélicoptères, etc.)



Photographie : ONCFS 56

Une pression estivale en hausse à l'échelle du golfe

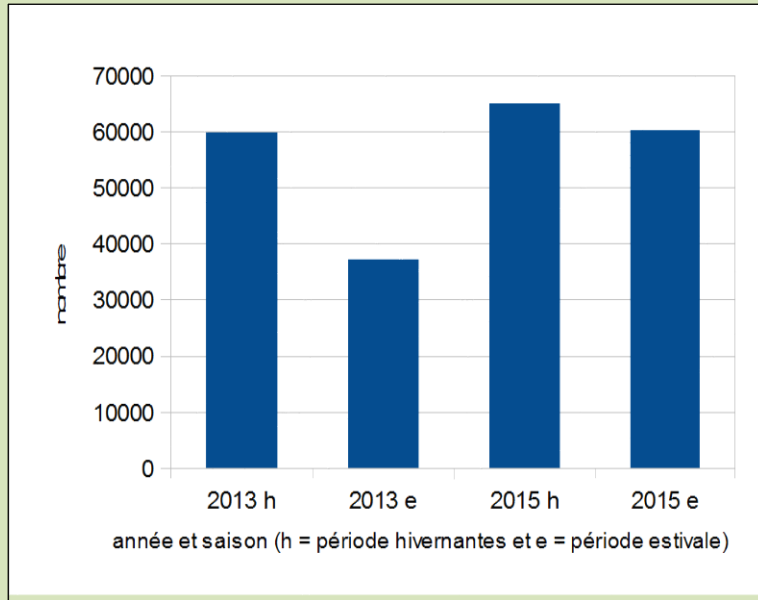


*évolution du **nombre total de participants** toutes manifestations confondues par année et saison avifaune*

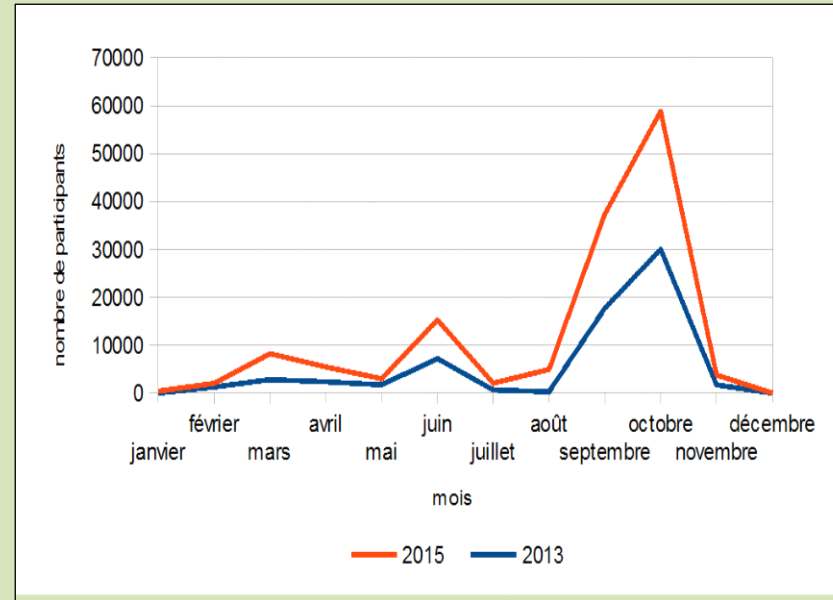


Une pression estivale en hausse à l'échelle du golfe

Une saisonnalité marquée



évolution du **nombre total de participants** toutes manifestations confondues par année et saison avifaune

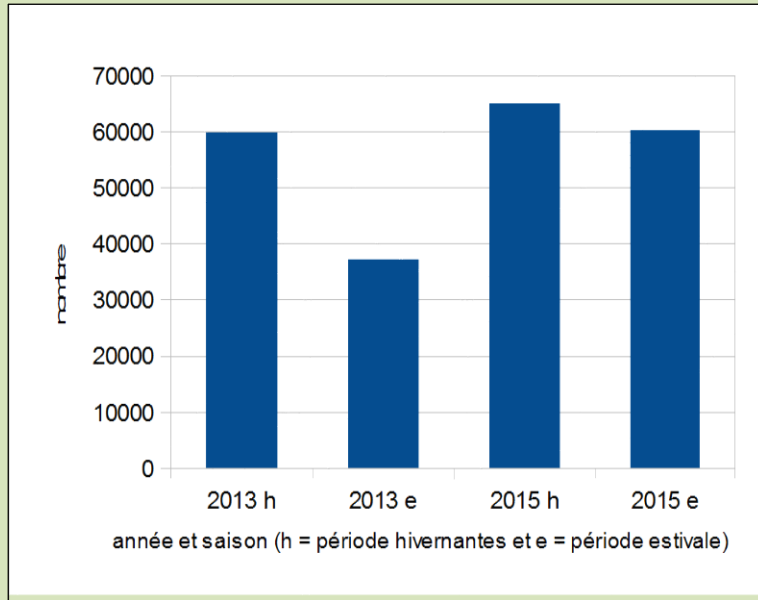


évolution mensuelle du **nombre de participants** à des manifestations terrestres

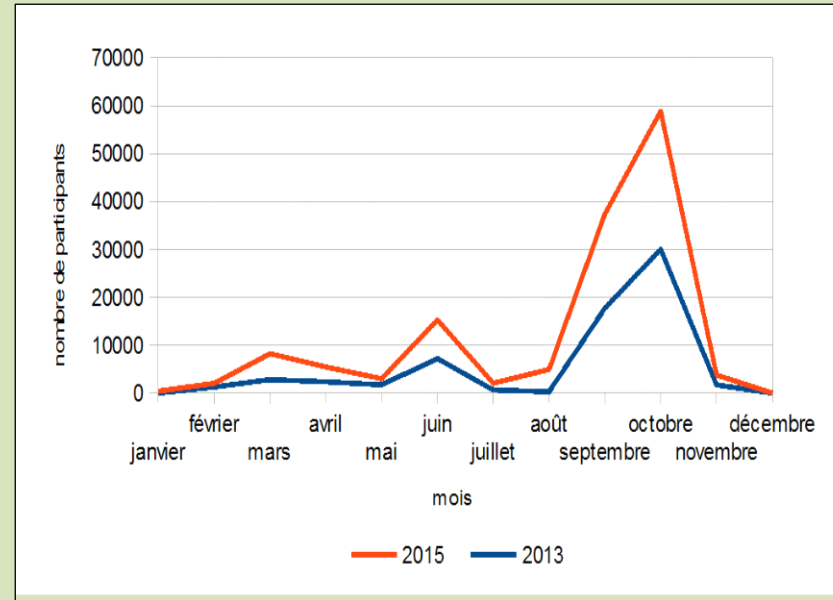


Une pression estivale en hausse à l'échelle du golfe

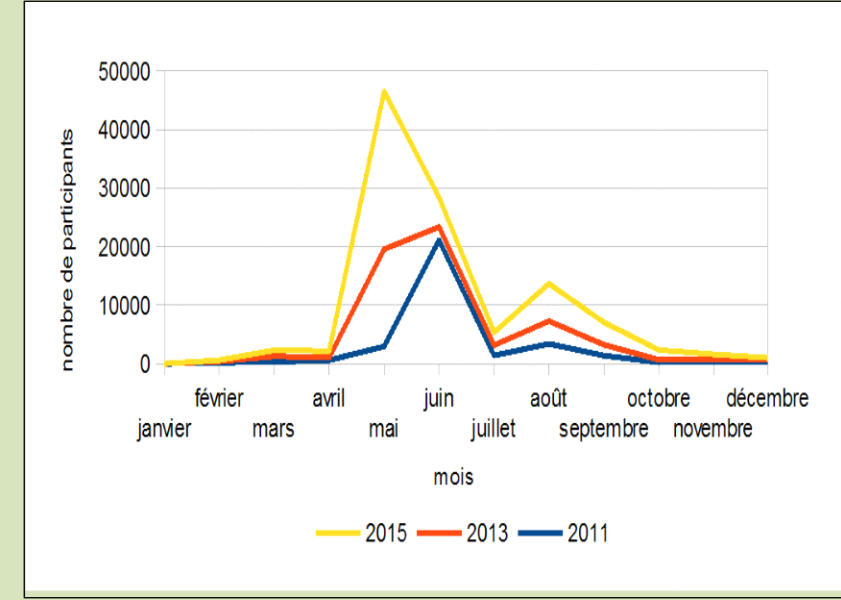
Une saisonnalité marquée



évolution du **nombre total de participants** toutes manifestations confondues par année et saison avifaune



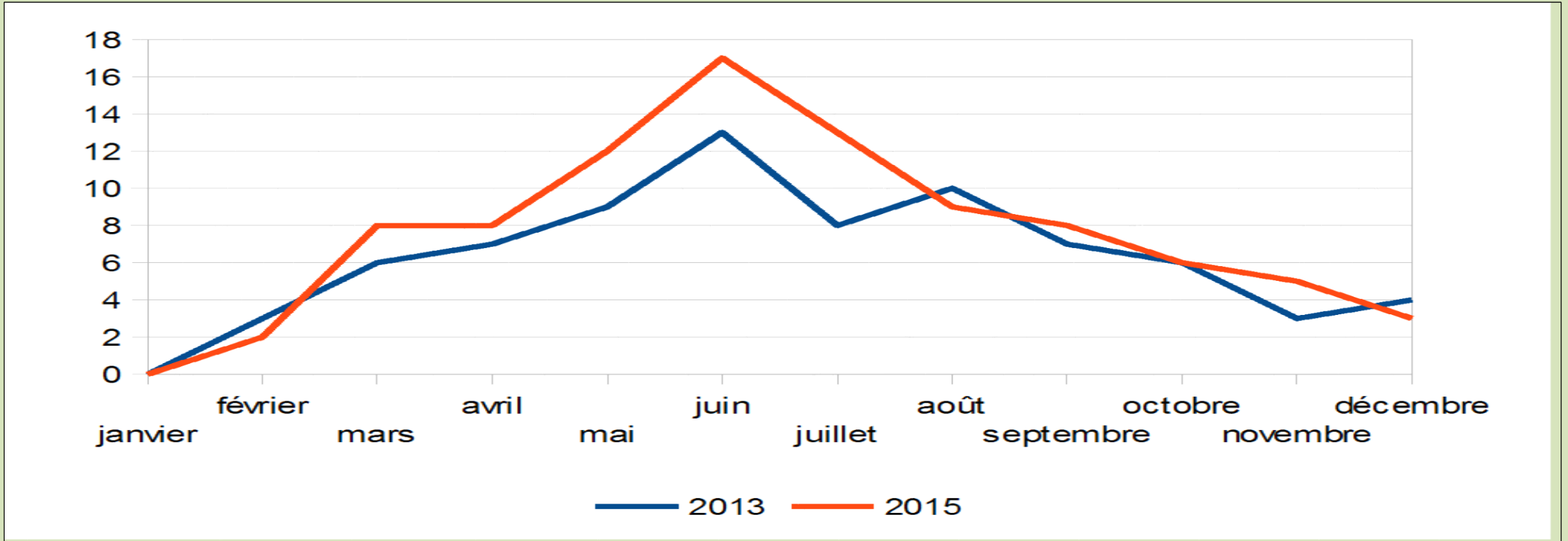
évolution mensuelle du **nombre de participants** à des manifestations terrestres



évolution mensuelle du **nombre de participants** à des manifestations nautiques



Un calendrier d'activités de plus en plus rempli

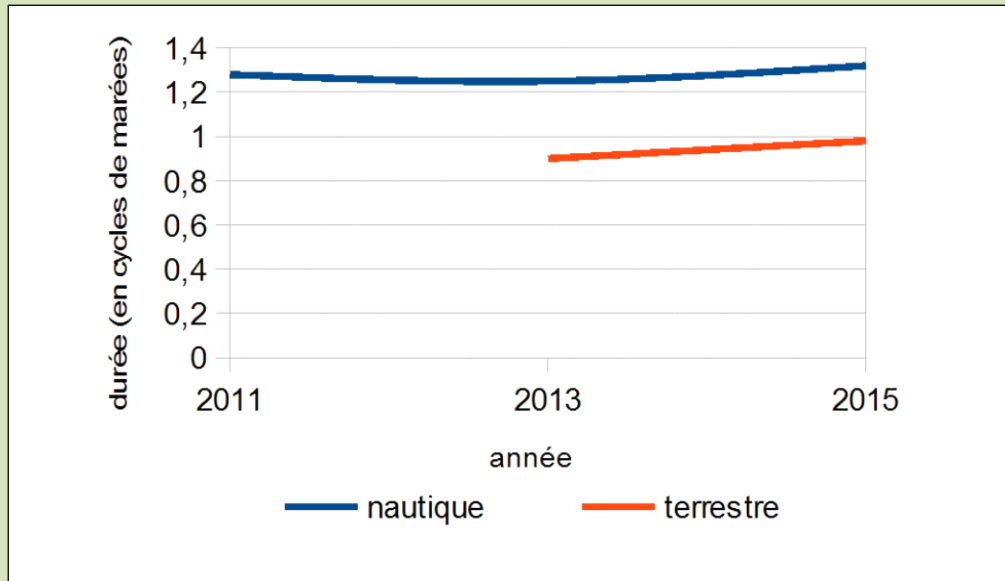


*évolution du nombre de jours occupés mensuellement par des manifestations
(nombre de jours en axe des ordonnées)*

76 % du nombre de samedis et dimanches pour cette période sont occupés en 2015 de mars à septembre
57 % des jours du mois de juin 2015 sont occupés par des manifestations (dont 9 jours consécutifs en juin)



Une durée stable des manifestations Des horaires de plus en plus atypiques



évolution de la durée moyenne des manifestations

85 % des parcours de manifestations commencent après 8 h et finissent avant 20 h.

2 tracés de manifestations nautiques hors de ces heures en 2013 contre 9 en 2015

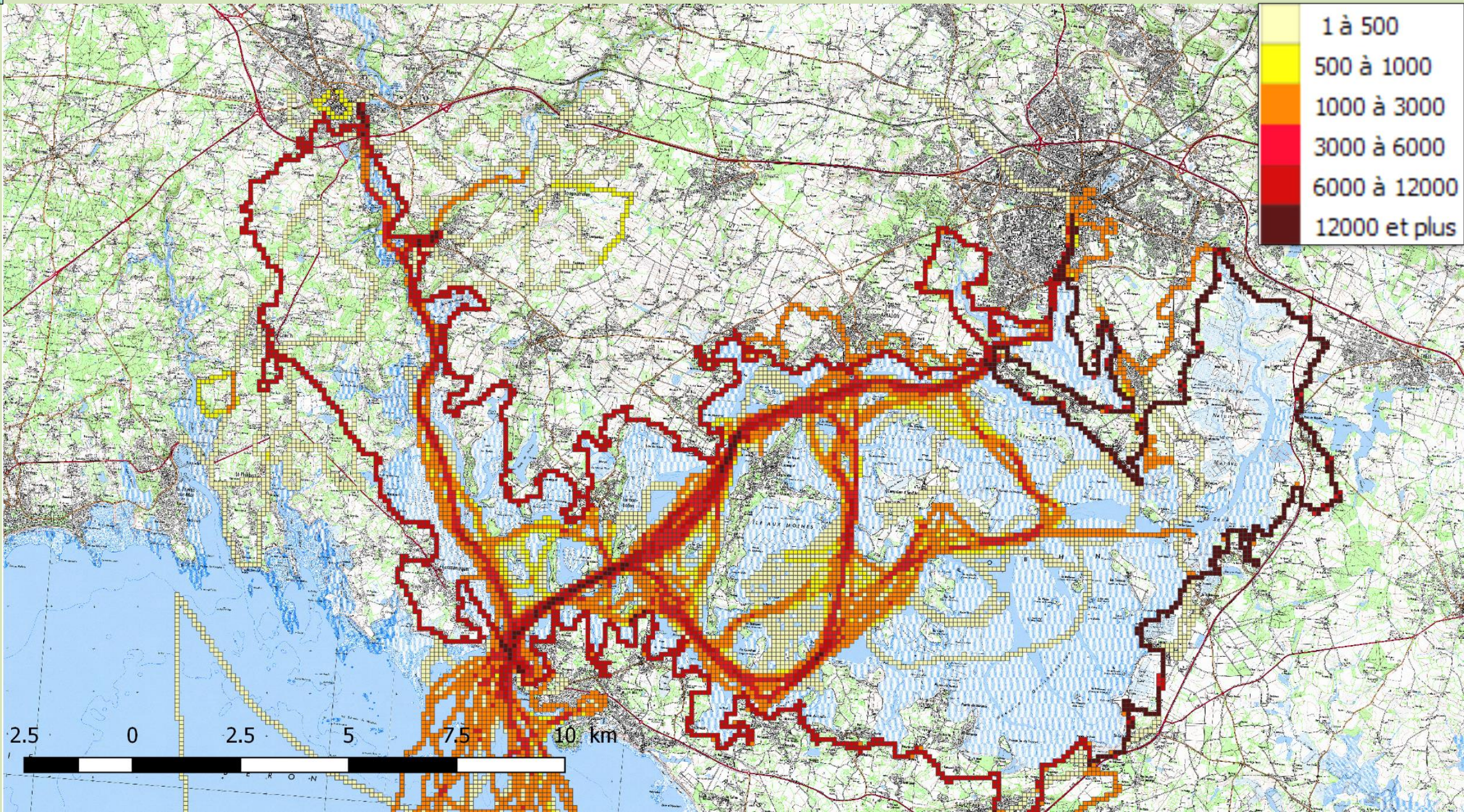
7 tracés de manifestations terrestres hors de ces horaires en 2013 contre 12 en 2015



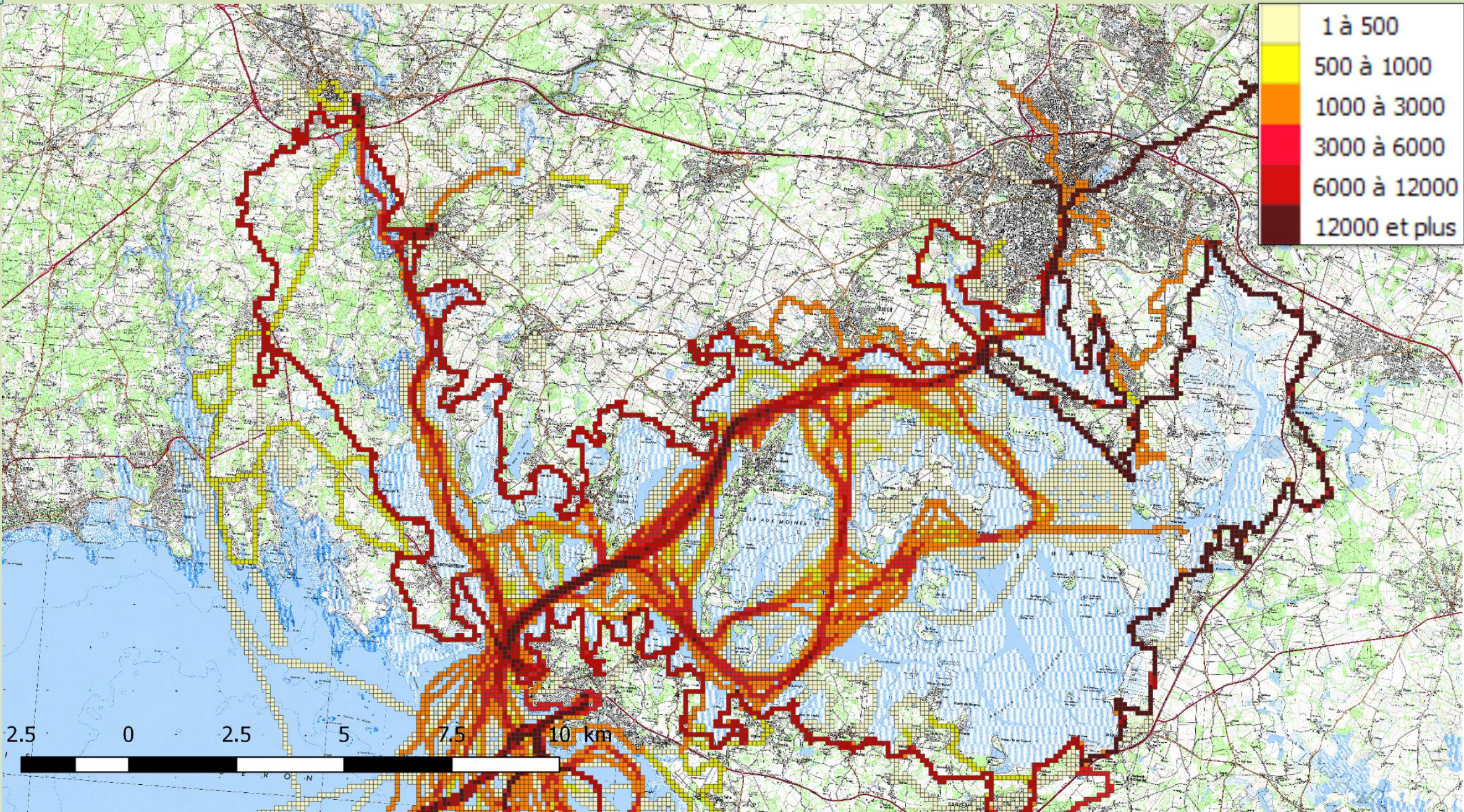
Photographie : auteur non connu

Course pédestre de nuit

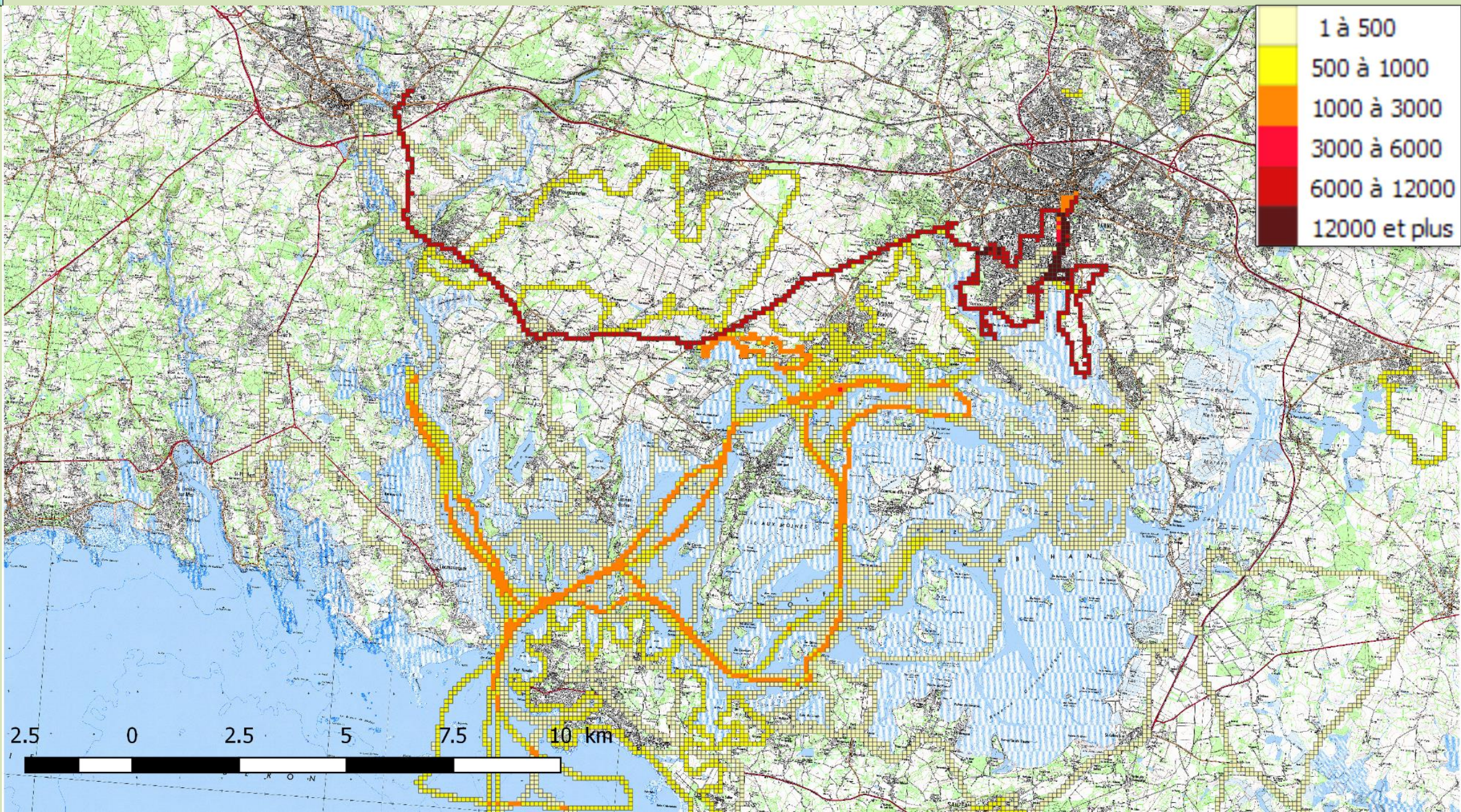
Carte de fréquentation corrigée été 2013



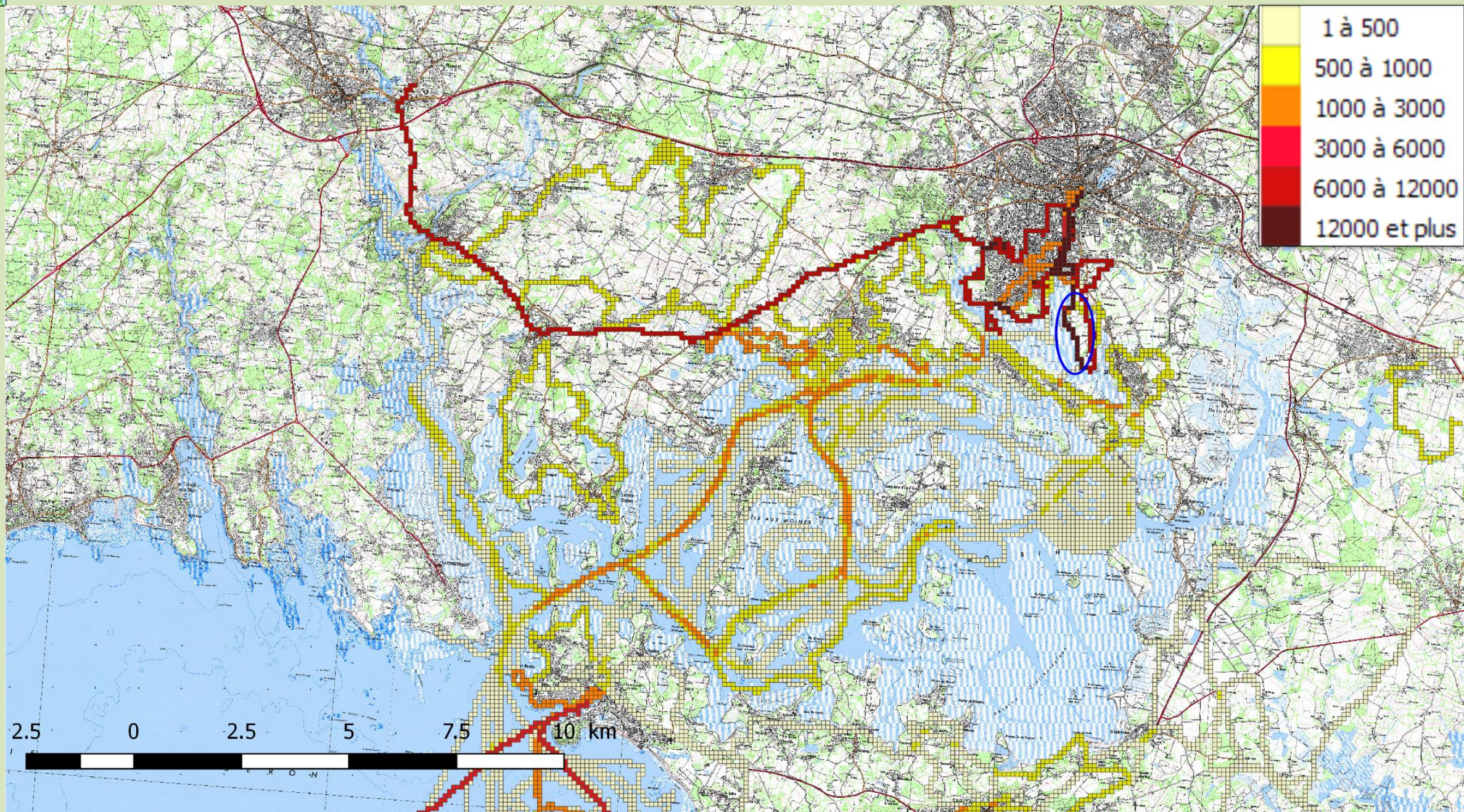
Carte de fréquentation corrigée été 2015



Carte de fréquentation corrigée hiver 2013

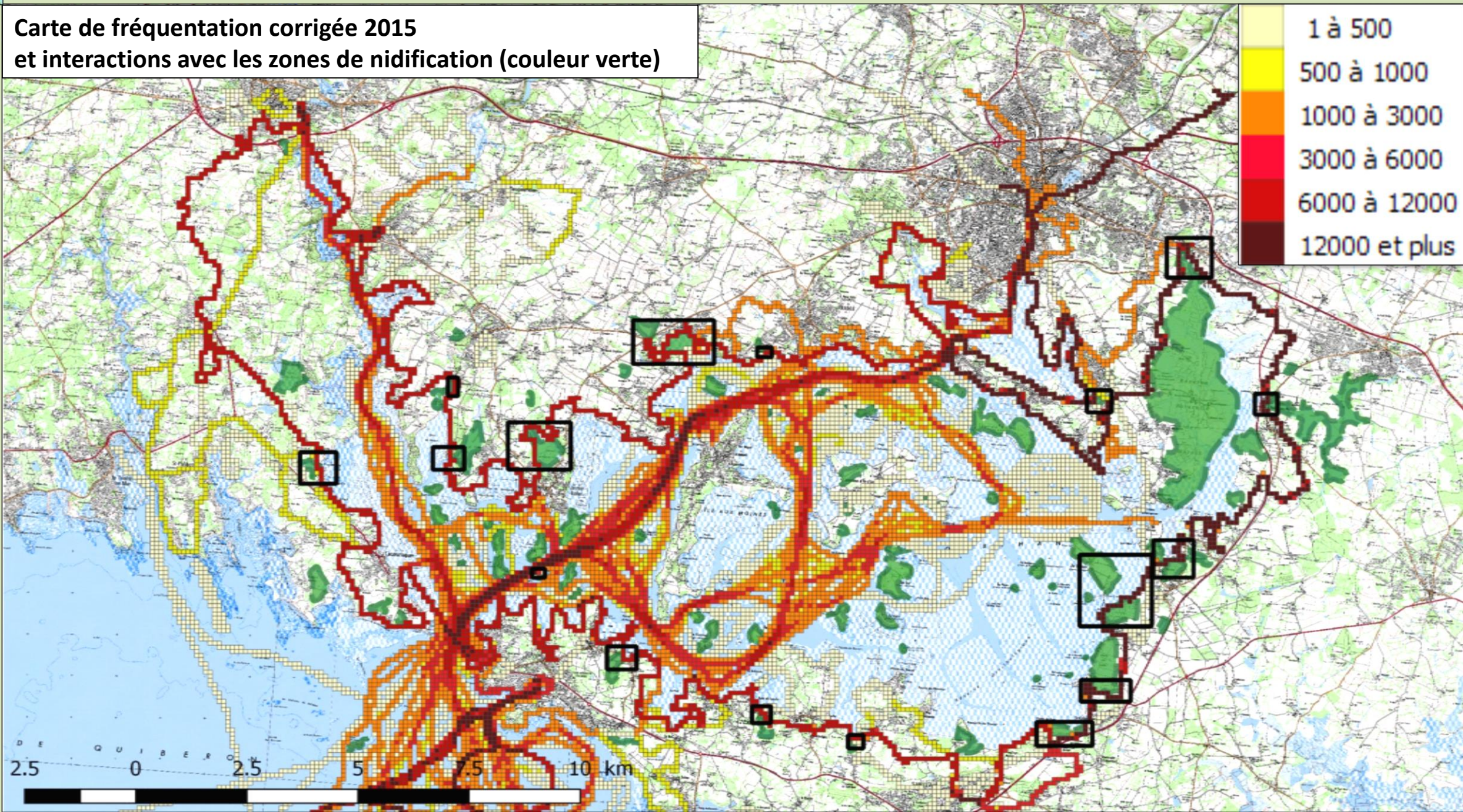


Carte de fréquentation corrigée hiver 2015



Ex : localiser les interactions avec les secteurs utilisés par l'avifaune

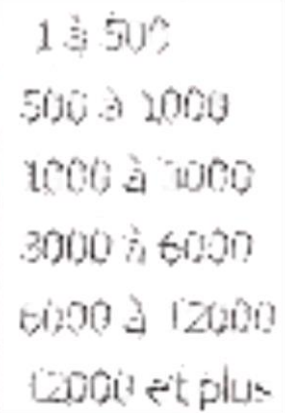
Carte de fréquentation corrigée 2015
et interactions avec les zones de nidification (couleur verte)



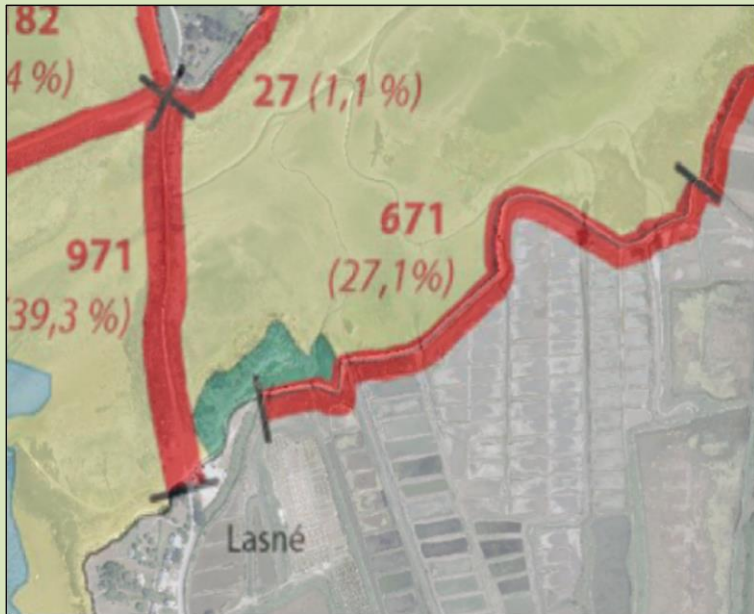
Zoomer sur une zone d'interactions



Carte de fréquentation corrigée 2015 et interactions avec les zones de nidification



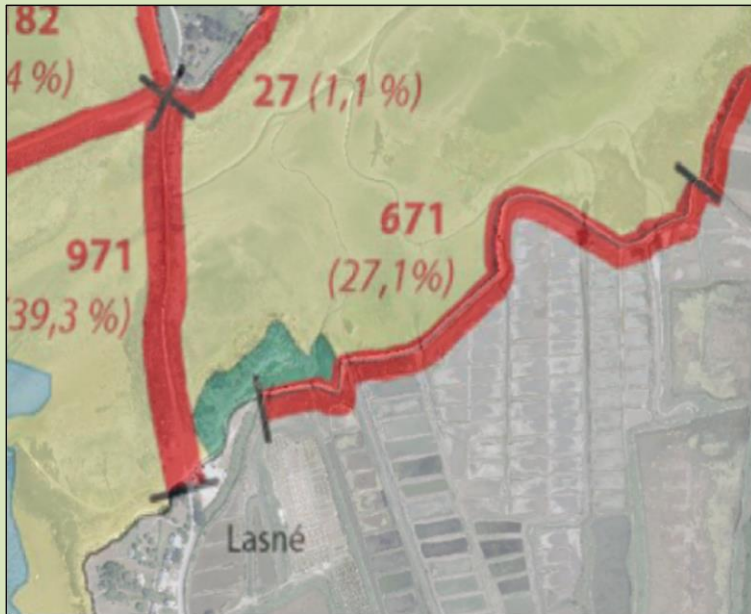
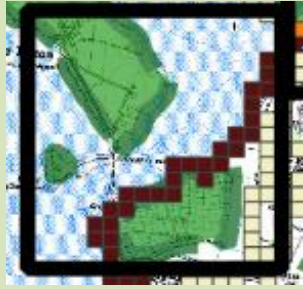
La confrontation avec la fréquentation réelle



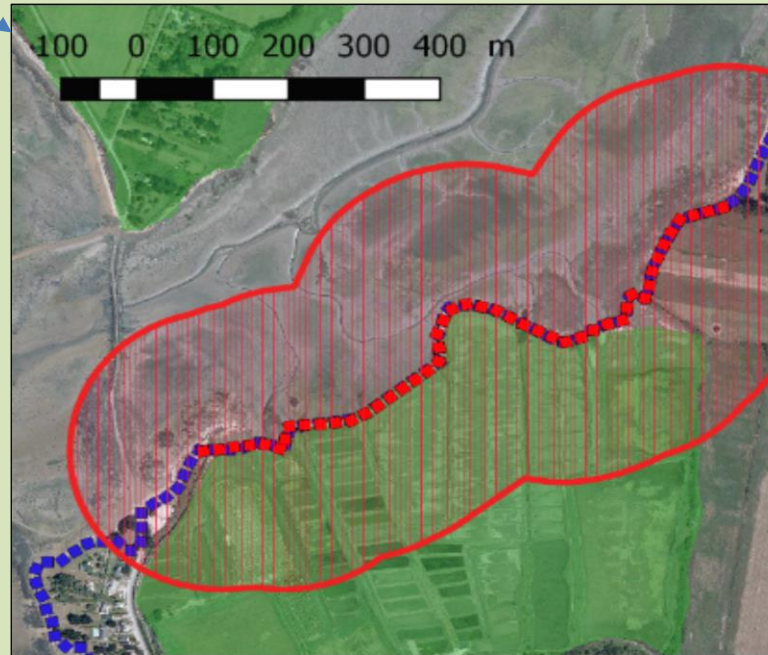
Le 30 avril 2006, 671 passages

(source : Nicolas Le Corre)

La confrontation avec la fréquentation réelle

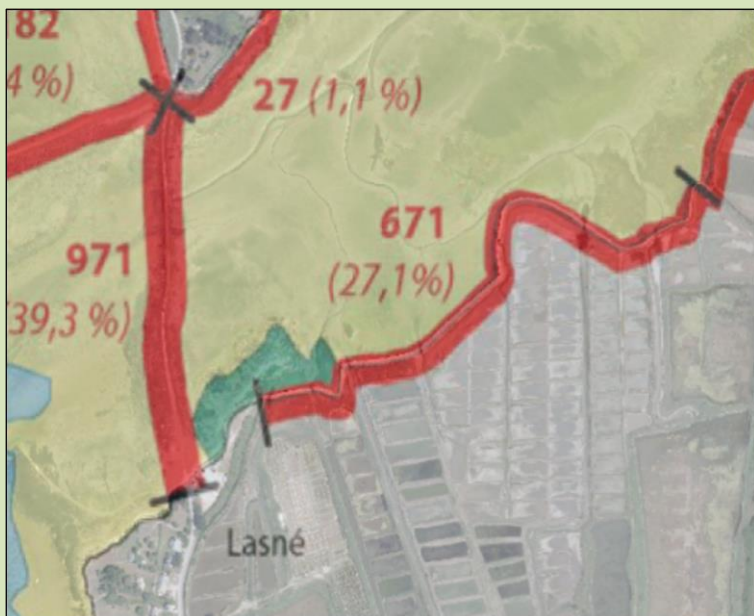


Le 30 avril 2006, 671 passages
(source : Nicolas Le Corre)

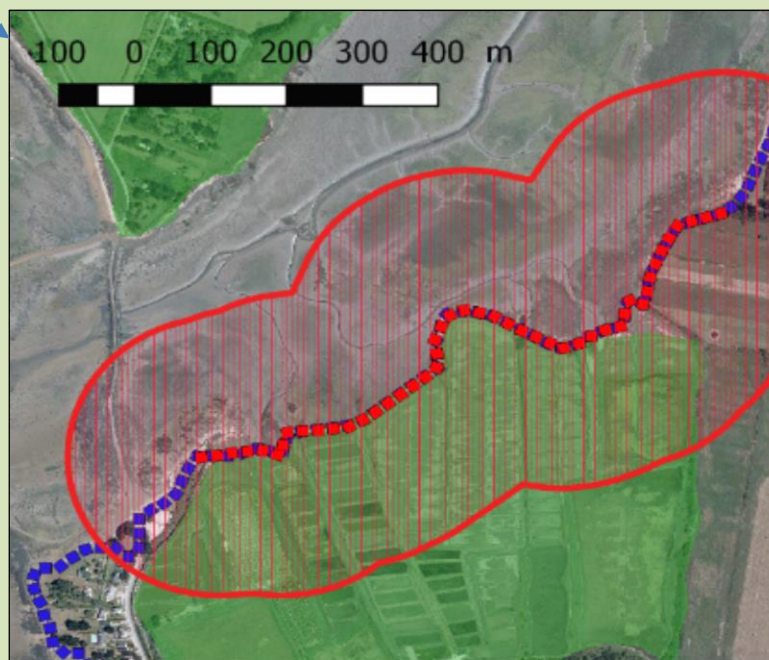


En juin 2015, 3000 passages au
moins en 24 heures

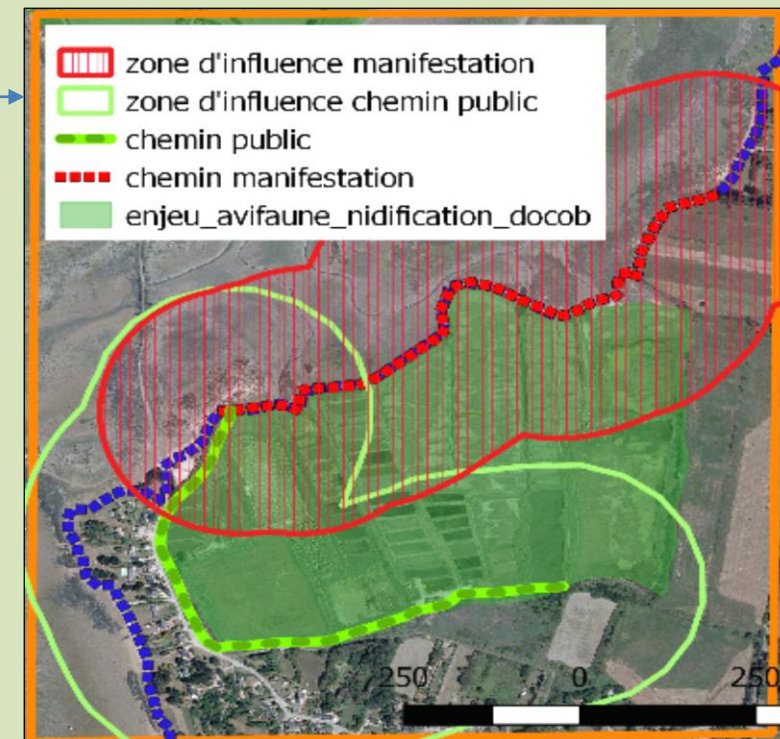
La confrontation avec la fréquentation réelle



Le 30 avril 2006, 671 passages
(source : Nicolas Le Corre)



En juin 2015, 3000 passages au
moins en 24 heures



Le cumul manifestations et chemins
divers

Les manifestations de loisirs en sites Natura 2000 ?

Pourquoi s'y intéresser ?

lieux de haute qualité
environnementale
ouverts à tous



théâtre des « sports de nature » en
fort développement



effets moins directement visibles
et **absence de conscience** des
problèmes potentiels de la part des
pratiquants

Constats préalables

juridique : une manifestation sportive
annulée pour insuffisance de l'évaluation
d'incidences Natura 2000



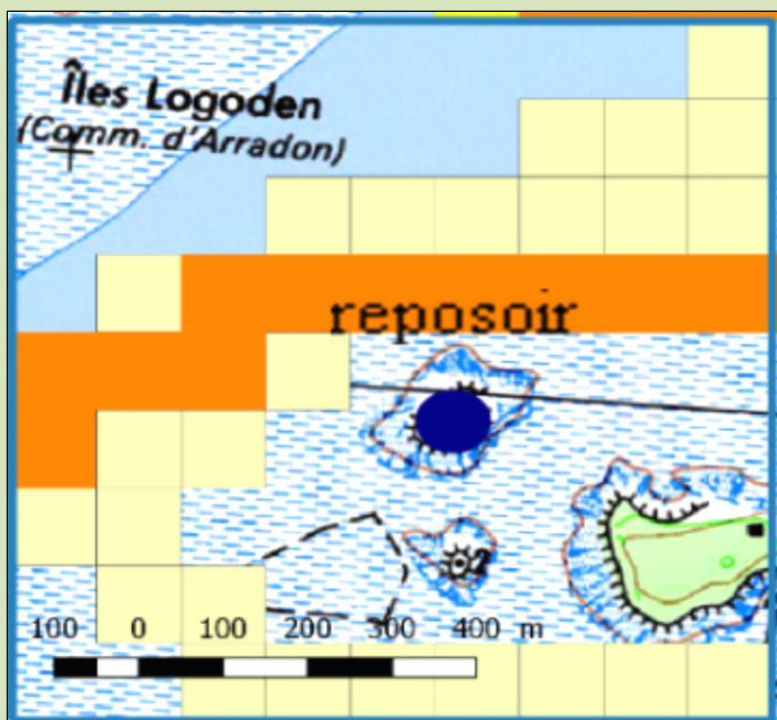
statistique : un constat d'accroissement
du nombre et du type des manifestations
(plus de 100 par an)



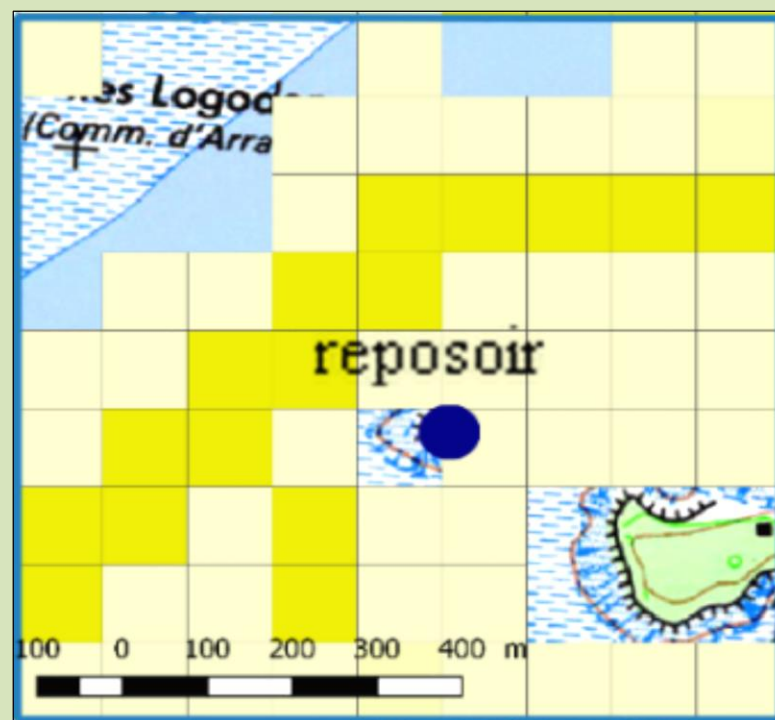
naturaliste : oiseaux quittent
temporairement ou définitivement ? leurs
habitats naturels lors de manifestations
Détérioration d'habitats naturels



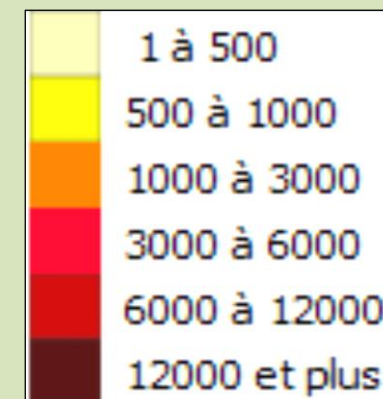
L'analyse spatiale du cumul de la fréquentation à moduler selon la nature des habitats



reposoir limicoles hivernants et fréquentation corrigée hiver 2013

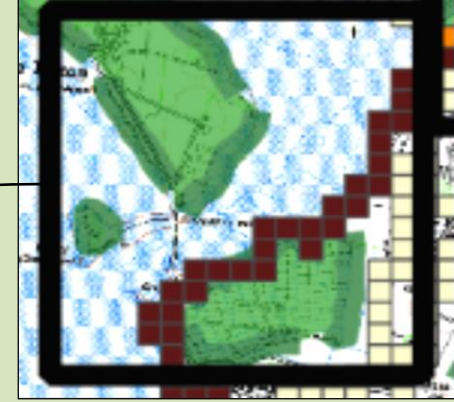


reposoir limicoles hivernants et fréquentation corrigée hiver 2015

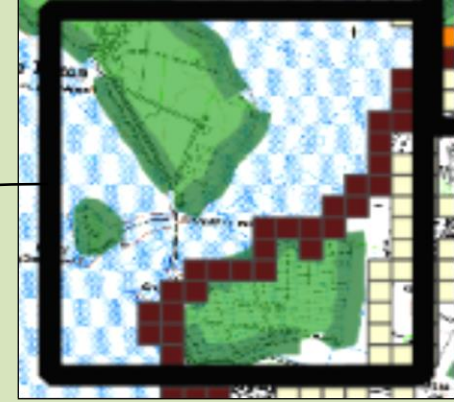


La sensibilité de l'avifaune sur des secteurs rares, peu étendus et vitaux pourrait donc conduire à préconiser pour ces sites de nature particulière une approche en terme de densité de mailles

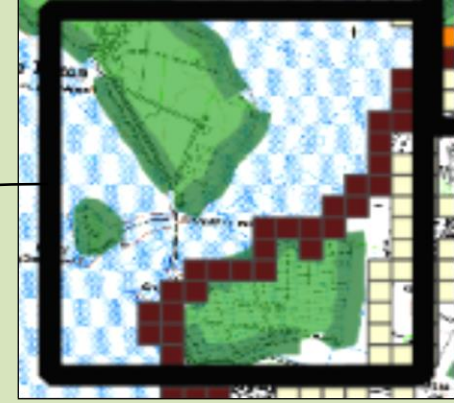
Exemple d'analyse d'un secteur cumulant un grand nombre de passage



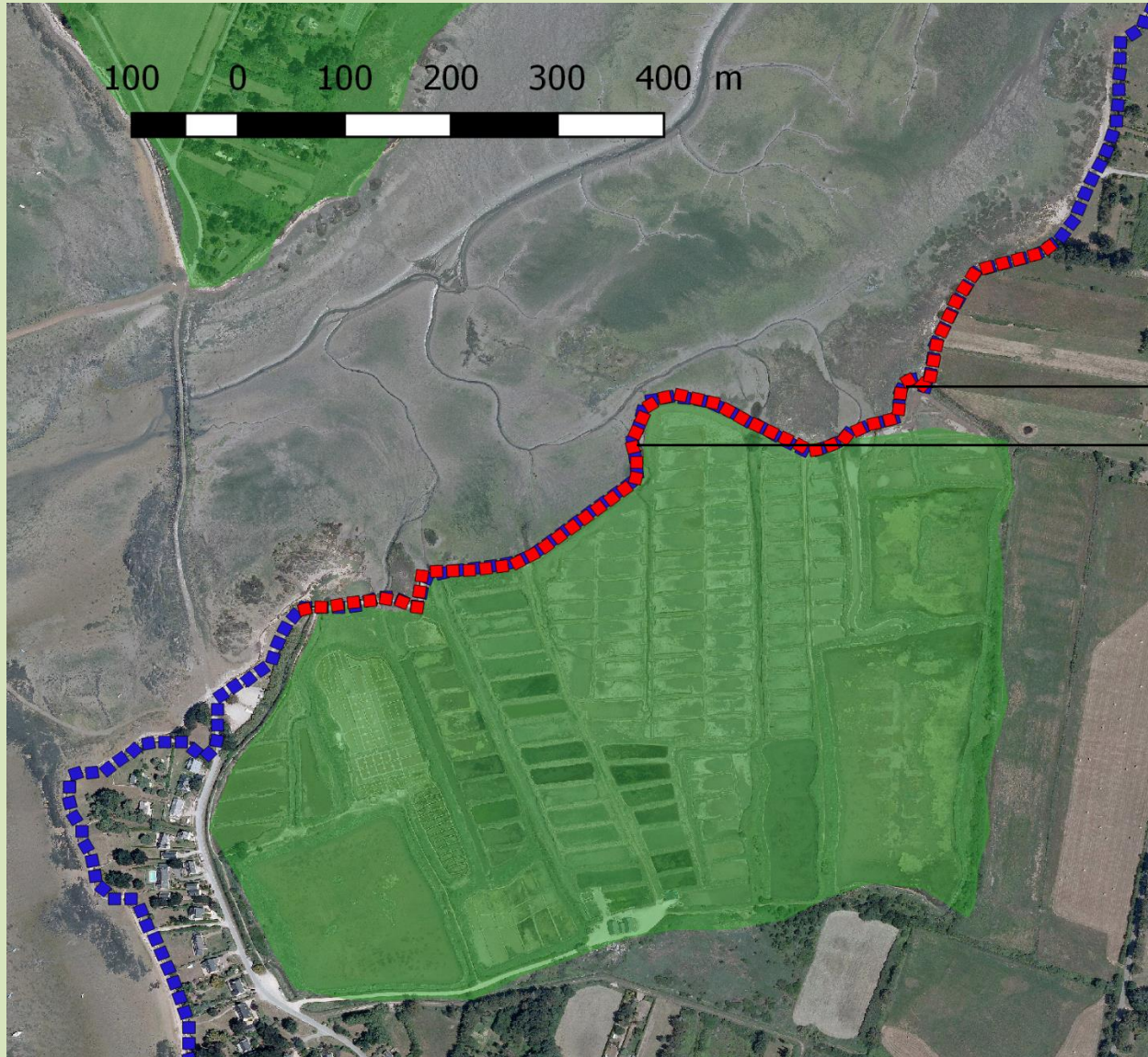
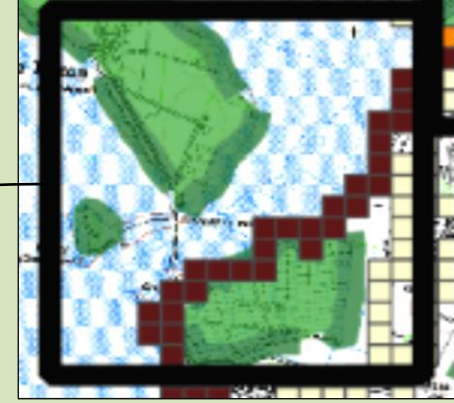
Exemple d'analyse d'un secteur cumulant un grand nombre de passage



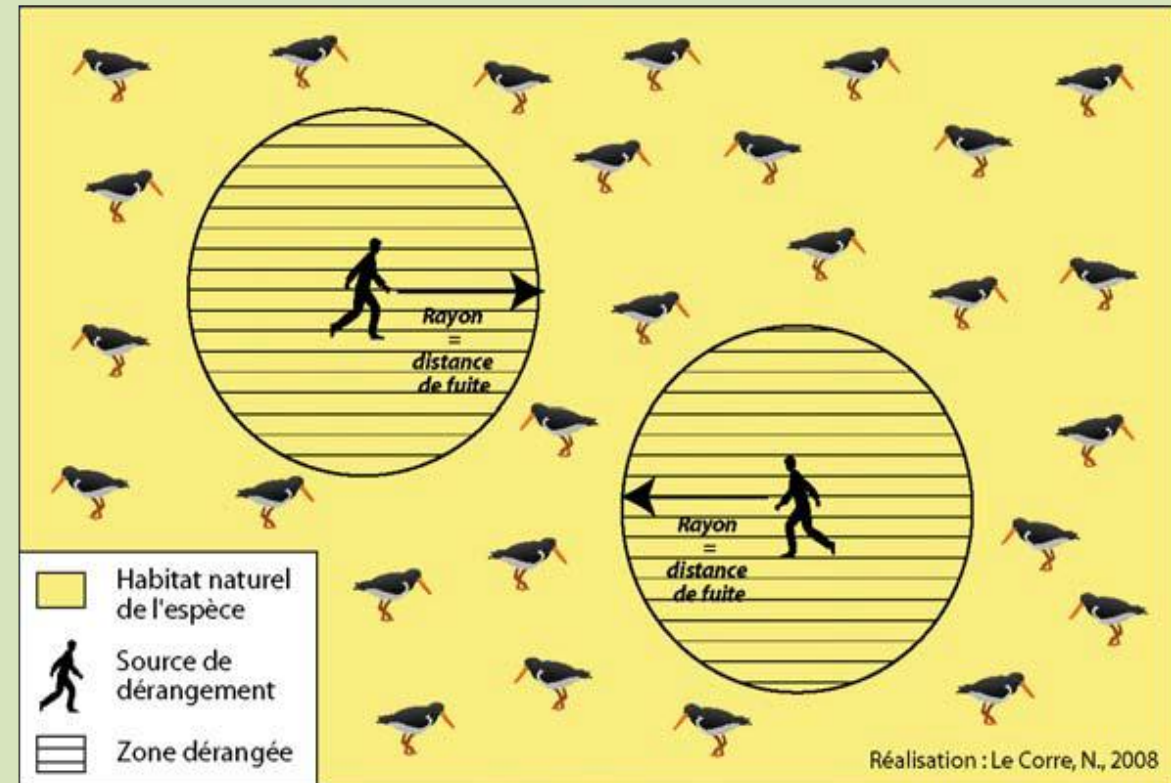
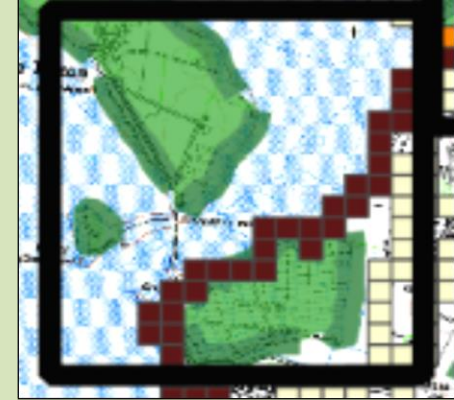
Exemple d'analyse d'un secteur cumulant un grand nombre de passage



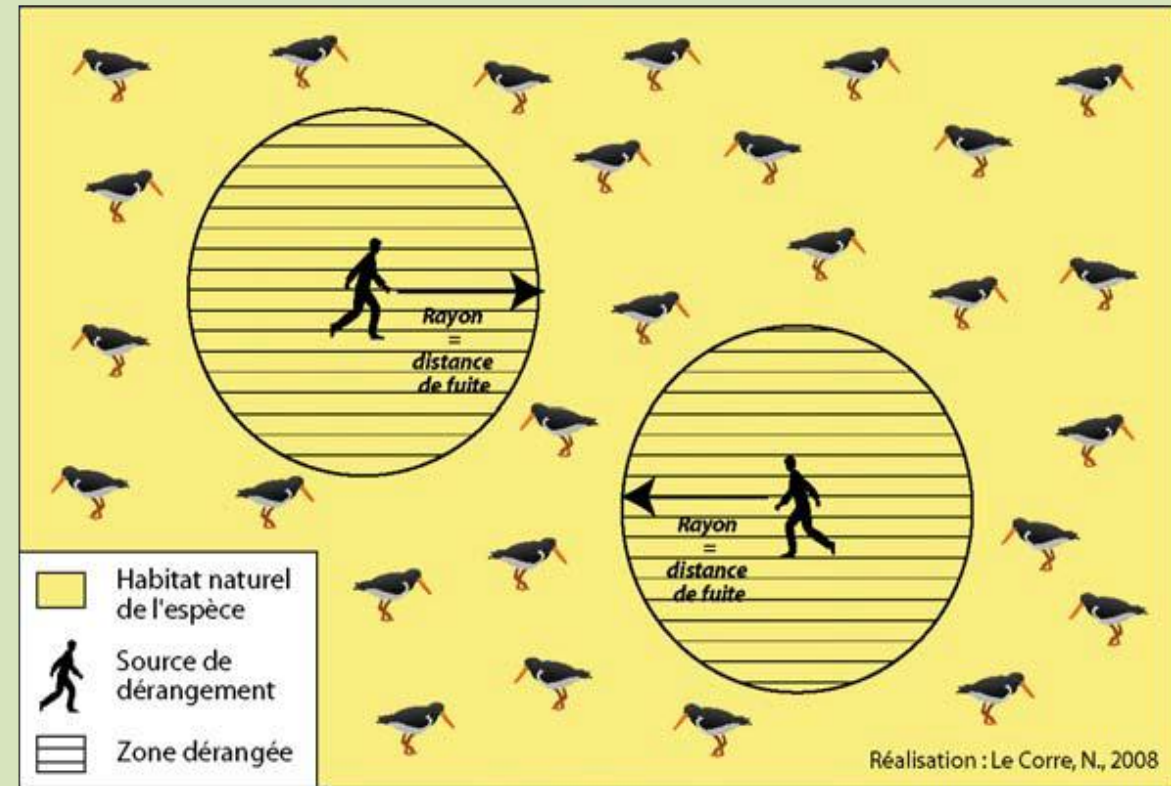
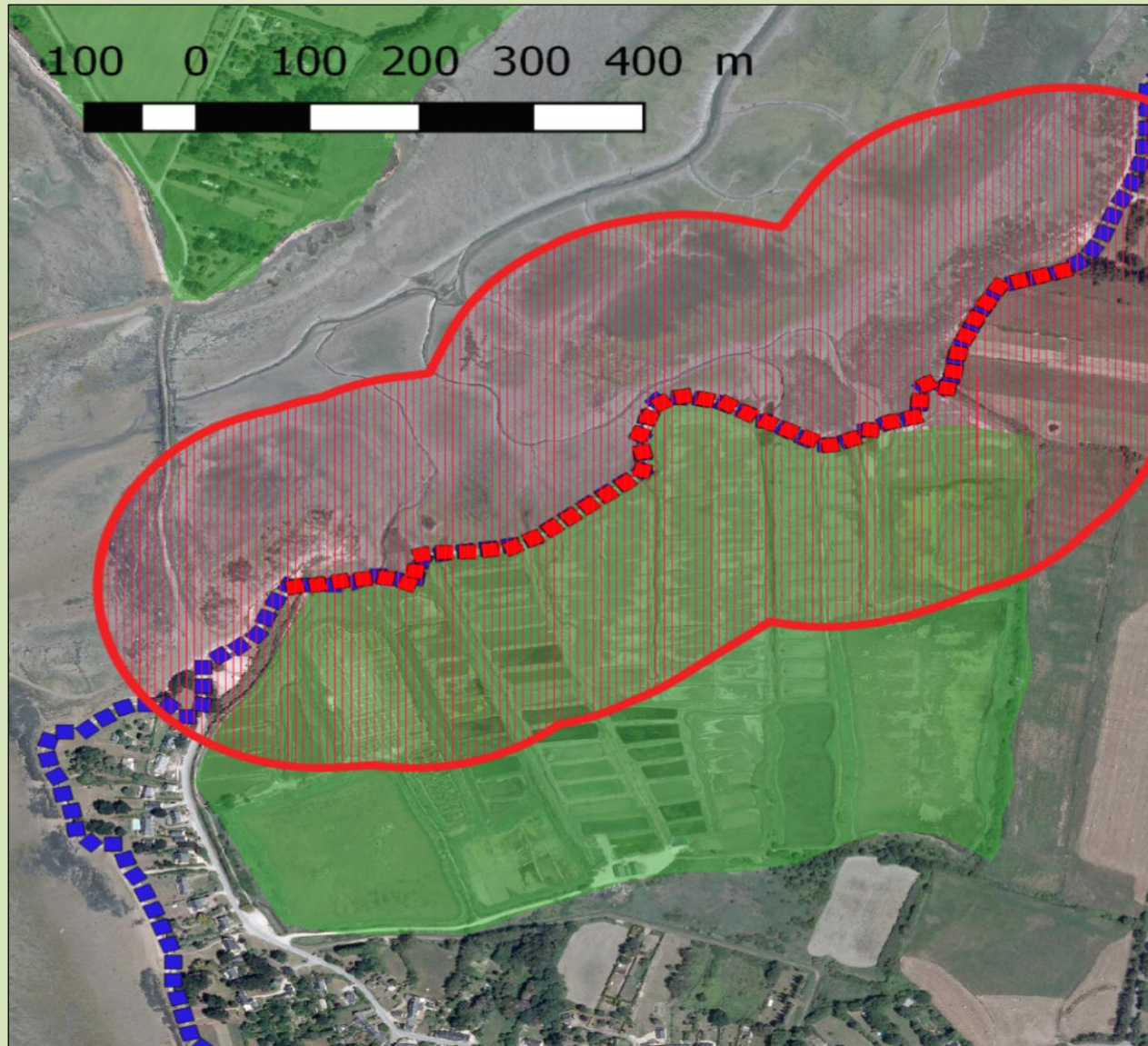
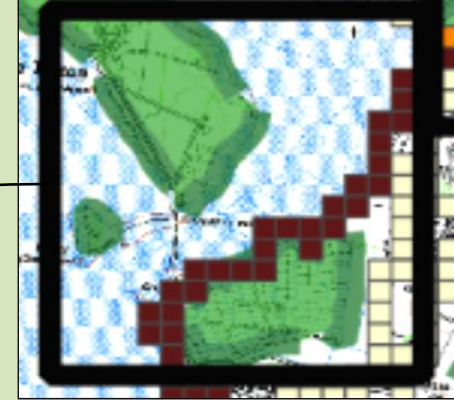
Exemple d'analyse d'un secteur cumulant un grand nombre de passage



Exemple d'analyse d'un secteur cumulant un grand nombre de passage



Exemple d'analyse d'un secteur cumulant un grand nombre de passage



Exemple d'analyse d'un secteur cumulant un grand nombre de passage

