



# *Les ressources et outils pédagogiques du Parc*

## **Côté mer & littoral**

**Une autre vie s'invente ici**



**Parc  
naturel  
régional  
du Golfe  
du Morbihan  
Park ar Mor Bihan**

# Le territoire du Parc naturel régional



## Parc naturel régional du Golfe du Morbihan

8 boulevard des Îles CS 50213  
56006 Vannes Cedex

02 97 62 03 03

[www.parc-golfe-morbihan.bzh](http://www.parc-golfe-morbihan.bzh)  
[contact@golfe-morbihan.bzh](mailto:contact@golfe-morbihan.bzh)

Conception : PNRGM

Crédit photos : PNRGM

*Ce livret est développé grâce à un financement Fonds Européen pour  
les Affaires Maritimes et la Pêche*

Avec le soutien des partenaires :



Direction des services départementaux  
de l'éducation nationale  
du Morbihan







## *Pour qui ?*

**Vous êtes enseignant, animateur, éducateur, responsable d'un service jeunesse ou d'un centre de loisirs**

## *Comment ça marche ?*

**Le matériel est mis à votre disposition gratuitement :**

- 1. Complétez la convention de prêt (exemplaire disponible en papier ou en téléchargement)**
- 2. Contactez l'École du Parc, vérifiez la disponibilité & renvoyez la convention signée**
- 3. Venez chercher vos outils dans les locaux du Parc !**

## *Combien de temps ?*

**Prêt pour une durée de 1 à 3 semaines**

## *Qui contacter ?*

**Pour tous renseignements et réservation,  
contactez l'École du Parc :  
contact@golfe-morbihan.bzh  
02 97 62 03 03**

**Pour plus d'information,  
consultez la page de l'École du Parc :  
[www.parc-golfe-morbihan.bzh/listes/ecole-du-Parc](http://www.parc-golfe-morbihan.bzh/listes/ecole-du-Parc)**



# Sommaire

- *Explorer la nature : le petit matériel* ..... 5
  - Boîte-aquarium
  - Aquascope
  - Épuisette
  - Boîte-Loupe
  - Loupe à main
- *Regarder et observer : le matériel optique*..... 7
  - Jumelles
  - Binoculaires
- *Se repérer*..... 8
  - Atlas cartographique
- *Découvrir le territoire : les thématiques*..... 9
- Culture et usage maritime** ..... 9
  - Le Photo-langage
  - Les outils pêche & conchyliculture
  - L'exposition « Savoirs en mer »
  - Les livres p'tits Secrets de l'huître et les p'tits secrets des ports de pêche
- Le Plancton**..... 11
  - La malle Planctobox
- Milieux et biodiversité marine**..... 12
  - Les expositions
    - Exposition « Petits mystères de zostères, le monde surprenant des herbiers sous-marins », accompagnée d'un livret
    - Exposition « 20 000 lieux sous le Golfe »
    - Exposition « Les Anguilles »
    - Exposition « Pêche à pied de loisirs »





## EXPLORER LA NATURE : Le petit matériel



### Boîte Aquarium

La boîte-aquarium est un récipient semi-rigide fermé, avec une loupe et des trous d'aération dans le couvercle dévissable. Une poignée permet de la déplacer facilement. Un outil idéal pour observer les trouvailles terrestres ou aquatiques dans les moindres détails.

**En extérieur**

**Kit d'emprunt** : 4 unités



### Aquascope

L'aquascope est de forme conique, avec un manchon noir sur le dessus pour faciliter la vision sous-marine. Cet outil permet l'observation de la vie aquatique et des fonds marins de faible profondeur, lors d'une découverte de l'estran ou d'une animation pêche à pied. Il s'utilise aussi bien en eau douce qu'en eau salée.

**Hauteur** : 51 cm **Diamètre** : 33,5 cm

**En extérieur**

**Kit d'emprunt** : 2 unités





## Havenot

Le havenot est un filet de coton blanc avec le tour en aluminium. Robuste, cette époussette permet la capture de crustacés et de petits poissons, notamment dans les zones rocheuses, lors d'une animation pêche à pied.

**Dimensions de la tête** : 30 x 25 cm

**Longueur totale** : 130 cm **Taille des mailles** : 1 cm

**En extérieur**

**Kit d'emprunt** : 5 unités



## Boîte-Loupe

La boîte-loupe transparente a un format de petite taille très pratique. Elle est solide et possède un couvercle avec 2 loupes, permettant un agrandissement jusqu'à x 4.

Pour une observation calme et attentivement des insectes ou d'autres petits animaux, sans les abîmer. Il est préférable de ne pas utiliser ces boîtes sur le sable ou sur l'estran.

**Hauteur** : 7 cm **Diamètre** : 7 cm

**Extérieur ou intérieur**

**Kit d'emprunt** : 10 unités

## Loupe à main

Un outil tout simple et facile d'utilisation par le jeune public, qui permet l'observation des détails de la nature.

**Dimension de la lentille** : 45 mm

**Extérieur ou intérieur**

**Kit d'emprunt** : 10 unités





# REGARDER ET OBSERVER :

## Le matériel optique



### Jumelles

Cette paire de jumelles est adaptée pour le jeune public à partir de 8 ans. Elle est idéale pour débiter dans l'observation d'oiseaux en offrant une image claire et lumineuse. Ces jumelles sont résistantes et facilement transportables.

**Modèle LPO Calao. Poids :** 500 g

**Format :** 113 x 120 cm

**Grossissement :** 8 x 32

**Livré avec étui et courroie**

**Kit d'emprunt :** 8 unités

Conseillé à partir de 8 ans





**SE REPÉRER**



## Atlas cartographique du Golfe du Morbihan

**Version 1** : Atlas imprimé sur papier, couleur, format A3.

**Version 2** : Atlas numérique en libre téléchargement sur la page web de l'École du Parc.

Cet atlas comporte sept cartes thématiques :

- **Les espaces naturels**
- **Les activités maritimes**
- **Les activités ostréicoles**
- **Les activités de plaisances et de nautismes**
- **Le réseau hydrographique**
- **Les herbiers de zostères**

Ces cartes constituent une base de données et d'informations sur le territoire du Golfe du Morbihan, en particulier autour de thématiques pouvant être abordées dans les Aires éducatives.

**En intérieur**

**Conception** : PNRGM

**Kit d'emprunt** : Une unité par classe



# DECOUVRIR ET APPRENDRE :

## Les grands thèmes



## Cycle « Culture et usages maritimes » :

### Le Photo-langage

**Version 1** : Impression couleur recto-verso sur support rigide, format A3.

**Version 2** : Libre téléchargement sur la page de l'École du Parc.

**Nombres de panneaux** : kit de 25 photographies, fourni avec un livret d'accompagnement.

Ce photo-langage vise à faire s'exprimer oralement un groupe à partir de photographies choisies autour de la thématique « Culture et usages maritimes ». Il fait appel aux perceptions, aux expériences et aux savoirs des élèves. Il peut être utilisé à différentes étapes des projets éducatifs, lors des représentations initiales ou en phase de bilan.

Six thématiques peuvent être développées grâce à cet outil :

- **L'activité conchylicole**
- **Les activités de pêche à pied et de pêche embarquée**
- **Les loisirs nautiques et maritimes**
- **L'éco-navigation**
- **Saliculture - moulin à marée**
- **Préservation de la biodiversité**

**Conception** : PNRGM

**En intérieur**

**Kit d'emprunt** : 1 unité par classe (25 panneaux)

Conseillé à partir du cycle 3





## Les outils pêche & conchyliculture

Une découverte des métiers de la pêche et de la conchyliculture dans le Golfe du Morbihan grâce au « kit pêche & conchyliculture » comprenant de vrais outils professionnels :

- **Pêche à pied** : un panier grillage, une manne creuse, une étiquette de vente coquillages.
- **Conchyliculture** : un détroquoir, une poche à huîtres 9 mm, une poche australienne, une poche à glissière, une bourriche ronde, une bourriche rectangle, une étiquette de vente à huître, un panneau de signalisation de parc à huître.
- **Pêche embarquée** : Un casier conquetois, une bouée de palangrier, un flotteur, un vivier quiberonnais.



**En intérieur**

**Kit d'emprunt** : 1 par classe



## Les livres « Les p'tits Secrets de l'huître » et « Les p'tits Secrets des ports de pêche »

Des mini-guides illustrés pour répondre à plein de questions : Quelles sont les différentes sortes de bateaux de pêche ? Qu'est-ce que la criée ? Comment naissent les huîtres ? Comment travaillent les ostréiculteurs ?

**Edition** : La Geste

**Auteurs** : Luc Turlan - Véronique Hermouet

**Nombre de pages** : 32

**Dimensions** : 18 x 18 cm

**Kit d'emprunt** : 4 unités par classe

Conseillé à partir de 6 ans





# Cycle : le plancton

## La malle planctobox

Avec cette malle pédagogique, le plancton devient visible et tactile. Cet outil développé en réseau est issu du projet « PLANKTOMANIA » et contient une série d'outils numériques (réalité augmentée, 3D, etc.) permettant une découverte originale de l'infiniment petit. Elle peut s'adapter pour une animation auprès d'un public scolaire.

**Plus d'information** : [www.planktomania.org](http://www.planktomania.org)

**Diffusion** : Réseau d'éducation à l'environnement en Bretagne (REEB)

**En intérieur ou en extérieur**

**Kit d'emprunt** : malle complète constituée de deux sacs.



RÉSEAU  
D'ÉDUCATION À  
L'ENVIRONNEMENT  
EN BRETAGNE



[www.planktomania.org](http://www.planktomania.org)



# Cycle : biodiversité marine



## Livret « Petit bestiaire des fonds marins rocheux du Golfe du Morbihan »

**Version 1** : Impression couleur, sur papier.

**Version 2** : Libre téléchargement sur la page web de l'École du Parc.

**Nombres de pages** : 60

Ce livret a pour objectif de présenter de manière illustrée, la richesse de la biodiversité sous-marine que vous pouvez être amené à découvrir sur les fonds rocheux du Golfe du Morbihan. Pour chaque espèce marine, un texte explicatif accompagne une belle photographie ! Ce bestiaire propose un focus sur :

- **Ambiance sous-marine des fonds rocheux**
- **Les Mollusques**
- **Les Cnidaires**
- **Les Ascidies**
- **Les Éponges**

**Auteur** : Bertrand Perrin, vice-président du Conseil scientifique du Parc, Enora Bocher, Clémence Goudin, Ronan Pasco

**Réalisation** : PNRGM 2020

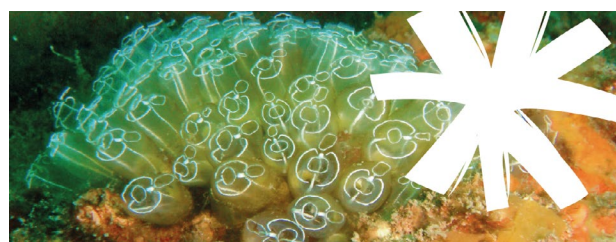
Conseillé à partir de la classe de 2de

## Et aussi...

Nombreux ouvrages thématiques sur demande.

Informations sur le site de l'École du Parc :

[www.parc-golfe-morbihan.bzh/listes/ecole-du-Parc](http://www.parc-golfe-morbihan.bzh/listes/ecole-du-Parc)



*Petit bestiaire*

des fonds marins rocheux  
du Golfe du Morbihan

Une autre vie s'invente ici



Parc  
naturel  
régional  
du Golfe  
du Morbihan  
Park ar Mor Bilhan





# LES EXPOSITIONS



## Petits mystères de zostères, le monde surprenant des herbiers sous-marins

### Présentation

Cette exposition présente sous une forme ludique et illustrée les herbiers de zostères, des plantes marines à fort intérêt écologique. Le Golfe du Morbihan renferme la 2ème plus grande surface d'herbiers de zostères en France après le Bassin d'Arcachon. Ces habitats rares dans le milieu marin nous rendent de nombreux services que vous pourrez découvrir. L'exposition comprend des illustrations ainsi qu'un film de sensibilisation de 7 minutes visible sur un écran intégré à l'exposition. Plusieurs thèmes sont abordés : les caractéristiques des zostères naines et marines, leurs besoins pour se développer, leurs évolutions dans le temps et l'espace, les services qu'ils nous rendent.

Pour plus d'informations, consultez « le livret des expositions du Parc »

Renseignements et réservation : [contact@golfe-morbihan.bzh](mailto:contact@golfe-morbihan.bzh)

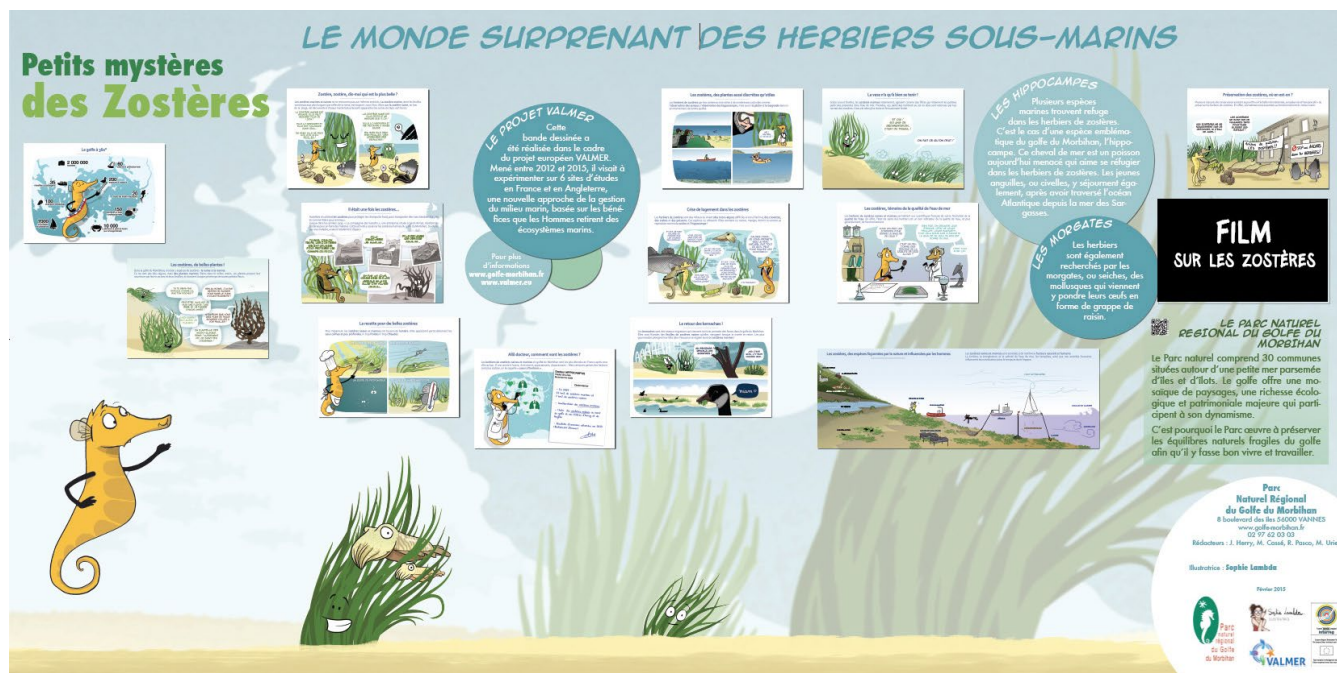
Conception : PNRGM 2014

### Composition de l'exposition

Structure de 2m (h) x 4m (l) composée de 5 panneaux aimantés.

Une forme de vague peut être donnée à la structure.

Ecran intégré à la structure. Nécessite une alimentation électrique à proximité.



### Mode de fixation

Structure auto-portante



# 20 000 lieux sous le Golfe



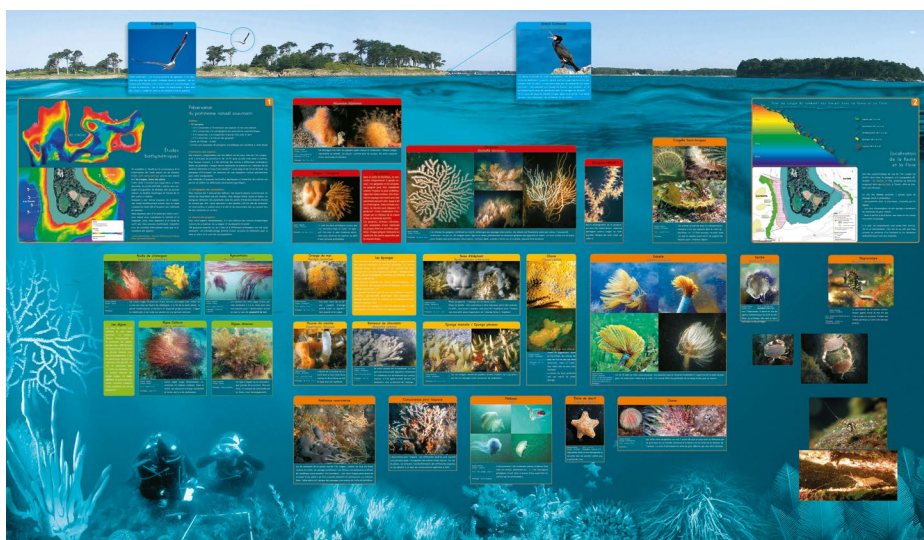
## Présentation

Cette exposition vise à faire découvrir au grand public la richesse des fonds sous-marins du Golfe du Morbihan, sa faune et sa flore. Plusieurs espèces marines (hippocampes, coraux, éponges, anémones...) sont présentées en détail.

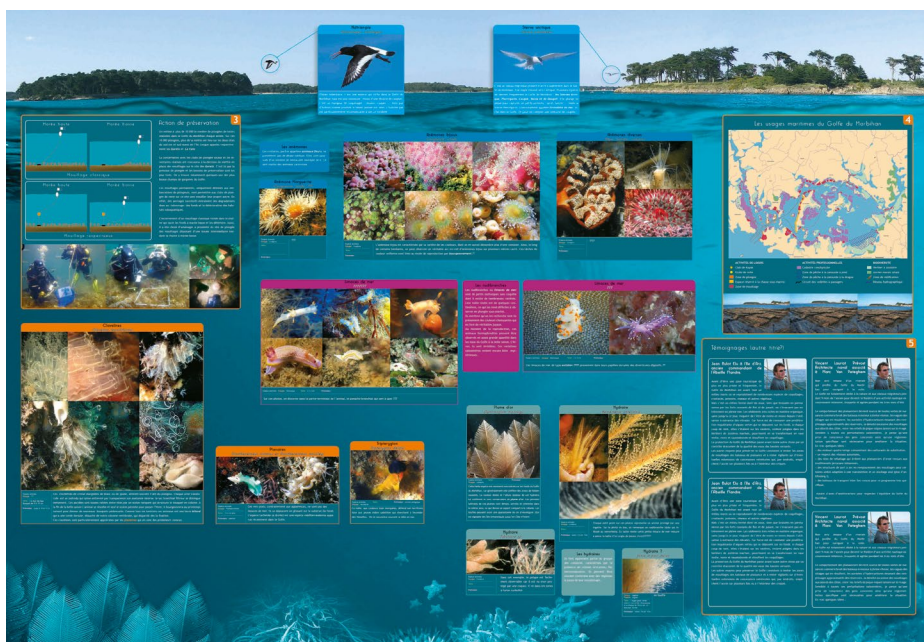
**Conception :** PNRGM 2005

## Composition de l'exposition

1 bâche de 2,20 m (h) x 3,80 m (l)



1 bâche de 2,20 m (h) x 3 m (l)





6 bâches de 1,20 m (h) x 0,80 m (l) :

- 2 sur les **hippocampes**
- 2 sur les **coraux** et « animaux fleurs »
- 2 sur les **éponges, spongiaires et porifères**

### Hippocampe

**Description de l'espace**

**Caractéristiques biologiques**

**Un mâle accoucheur**

**Une espèce spécifique au Golfe du Morbihan**

### Hippocampe

**Localisation dans le projet de Parc Naturel Régional du Golfe du Morbihan**

**Menaces potentielles**

**Évolution et état des populations**

### Coraux et "Animaux fleurs" du Golfe du Morbihan

**Reproduction**

**Reproduction sexuée**

**Reproduction asexuée**

**Reproduction par bourgeonnement**

**Reproduction par fragmentation**

**Reproduction par régénération**

**Reproduction par gemmation**

**Reproduction par bourgeonnement**

**Reproduction par fragmentation**

**Reproduction par régénération**

**Reproduction par gemmation**

### Coraux et "Animaux fleurs" du Golfe du Morbihan

**Reproduction sexuée**

**Reproduction asexuée**

**Reproduction par bourgeonnement**

**Reproduction par fragmentation**

**Reproduction par régénération**

**Reproduction par gemmation**

### Éponges : un "alien", nouvelle espèce découverte dans le Golfe du Morbihan

**Descriptions**

**Composition spiculaire**

**Écologie**

**Caractéristiques spiculaires**

### Éponges • Spongiaires • Porifères

**Reproduction**

**Reproduction sexuée**

**Reproduction asexuée**

**Reproduction par bourgeonnement**

**Reproduction par fragmentation**

**Reproduction par régénération**

**Reproduction par gemmation**

## Mode de fixation

Avec oeillets

## 20 000 lieux sous le Golfe

Une goutte de connaissance dans un océan d'inconnu

Le Parc Naturel Régional du Golfe du Morbihan a initié le projet de connaissance de l'océan sous le Golfe du Morbihan en 2008 par le biais du Parc Naturel Régional du Golfe du Morbihan. Ce projet a permis de découvrir de nombreux lieux sous le Golfe du Morbihan. La connaissance de ces lieux est essentielle pour la gestion et la protection de l'écosystème marin.

Le Parc Naturel Régional du Golfe du Morbihan est un territoire protégé qui vise à préserver la biodiversité marine et à promouvoir le développement durable de la région.

Le Parc Naturel Régional du Golfe du Morbihan est un territoire protégé qui vise à préserver la biodiversité marine et à promouvoir le développement durable de la région.









# L'exposition « Savoirs en mer »

## Présentation

L'exposition SAVOIRS EN MER est le résultat d'une étude anthropologique et ethnographique menée dans le cadre du projet MELOEM (Mémoires Locales de l'Environnement Marin, 2019-2020). À travers le recueil des récits collectés et des observations participantes réalisées, cette étude s'est intéressée aux savoirs et à la mémoire des pêcheurs embarqués, pêcheurs à pied et ostréiculteurs du Parc naturel régional du golfe du Morbihan. Plusieurs questions sont soulevées : Quels sont leurs savoirs ? Quelle est leur diversité ? Comment sont-ils mis en pratique au quotidien ? Comment sont-ils transmis ? Quel est le rôle des femmes dans ces professions maritimes ? Comment garder la mémoire des métiers de la mer et en renforcer l'attractivité ?

**Conception:** PNRGM 2021

## Mode de fixation

Structure auto-portante pour l'exposition intérieure





## *Parc naturel régional du Golfe du Morbihan*

8, boulevard des Iles - CS50213 - 56006 Vannes cedex

Tél. 02 97 62 03 03 - [contact@golfe-morbihan.bzh](mailto:contact@golfe-morbihan.bzh)

[www.parc-golfe-morbihan.bzh](http://www.parc-golfe-morbihan.bzh)

**Une autre vie s'invente ici**



**Parc**  
naturel  
régional  
du Golfe  
du Morbihan  
Park ar Mor Bihan