



Délégation des élus du Morbihan – 13 octobre 2021

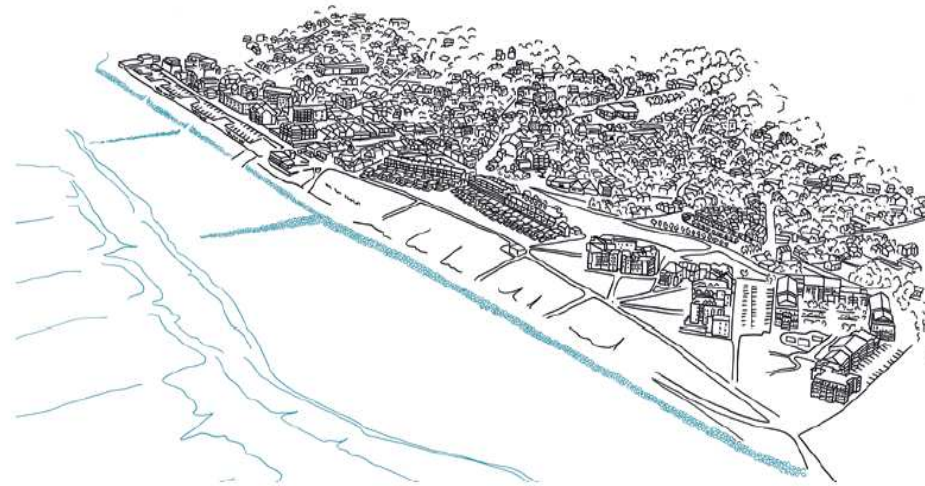
**Stratégie Locale de Gestion de la Bande Côtière
Aménagement Durable de la Station
Plan Plage**

Une stratégie de court terme articulée avec le long terme

Pas d'inaction possible !

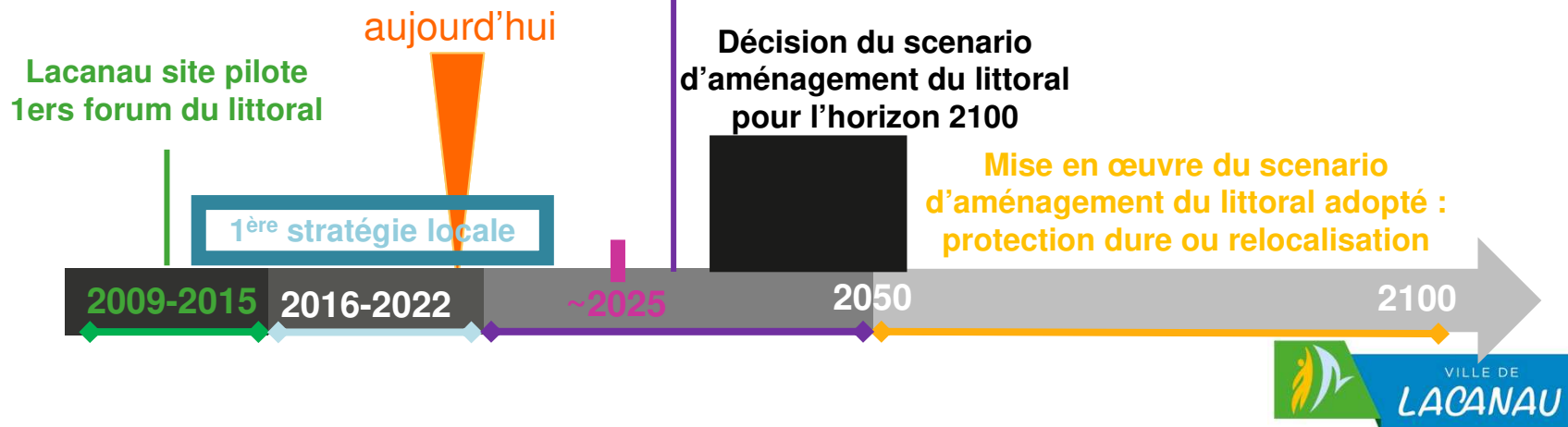
2016-2022

Transformer la situation
et accepter le changement



Ouvrage actuel de protection
du front de mer
Emprise = 1,2 Km ;
Hauteur = 7 m ;
Largeur = 22 m.

Stratégie(s) locale(s) de transition
= ouvrage « horizon 2050 »



Un plan d'action co-financé 2016 - 2022

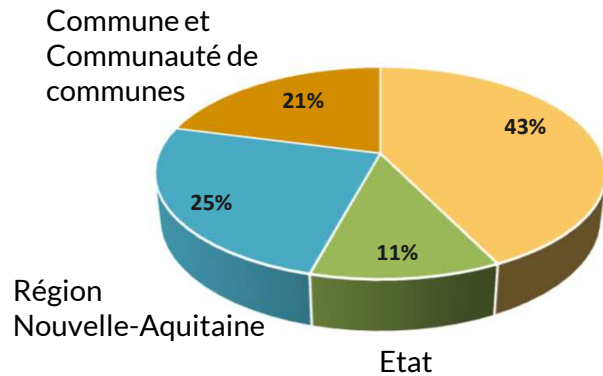


Un programme d'actions (8 axes)



Des fiches actions (50 fiches)

2 650 000€ HT



FEDER



Un plan de financement



Points marquants de la Stratégie canaulaise -l'observatoire du littoral local-

L'amélioration de la connaissance – axes 1 et 2

Action - observatoire du littoral depuis 2016 :

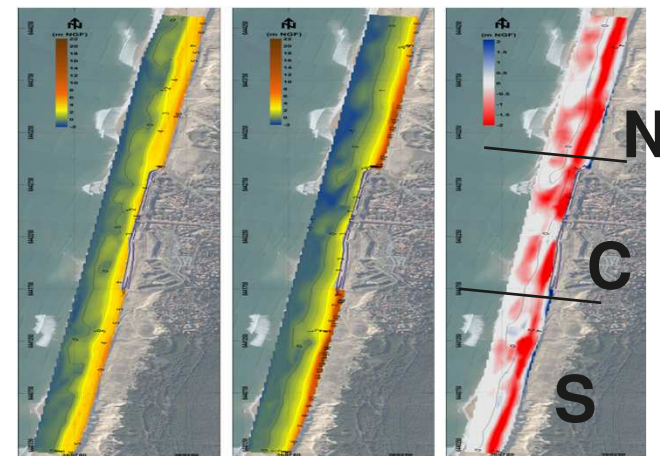
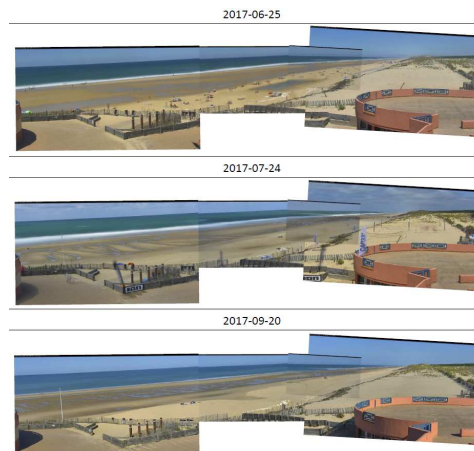
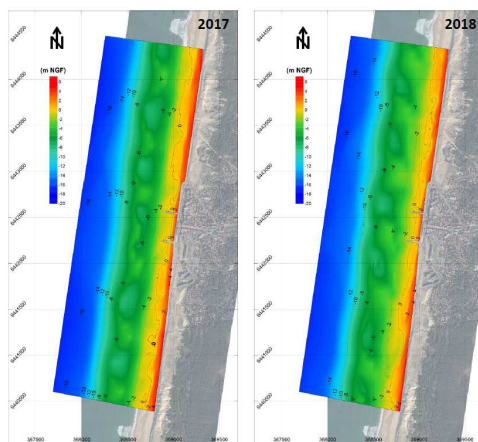
- Suivi vidéo avec 2 caméras : système barre-bâines, respiration naturelle de la plage
- Levés topographiques estran dunes ouvrage
- Levés bathymétriques
- Suivi photographique de 30 points + photo aériennes > communication
- Volet naturaliste ajouté pour 2021-2022 : espèces protégées et inventaires

= environ 300 000 € HT pour 2016-2022

.Articulation avec l'OCA et progressivement avec l'observatoire Nord-Médoc

.Action à pérenniser en 2023-2030

. Valorisation importante : Forum du littoral, dossiers réglementaires, etc



Points marquants de la Stratégie canaulaise -la lutte active douce-

La lutte active souple

Action :

- Elaboration d'un plan de gestion des sédiments expérimental
- Partenariat avec l'ONF pour la gestion des dunes communales avec cadre triennal
- Opérations de ré-ensablement annuelles

= environ 570 000 € HT pour 2016-2022



Points marquants de la Stratégie canaulaise -la lutte active dure-

La lutte active dure

Actions « politique du front de mer » :

- Diagnostic a posteriori de l'ouvrage 2014 et diagnostic géotechniques des bâtiments de 1^{er} rang > essais physiques en canal à houle car vulnérabilités à court terme et dispositif de surveillance des bâtiments Actualisation des aléas de sollicitations marines et confortement de l'ouvrage actuel > travaux en 2022 avec l'expérience de Justine et dossier réglementaire en cours
- Pré-dimensionnement de l'ouvrage « horizon 2050 », dont l'édification est désormais établie comme nécessaire ~2030

= environ 1,3 M € HT pour 2016-2022, dont + de 900 000€ HT pour le confortement de l'ouvrage

.

Perspectives : vers 2030

Bilan concerté de la SLGBC 2016-2022 → 1^{er} trimestre 2022

- Pour rendre compte et mieux préparer la suite
- Bilan administratif, technique, financier de gouvernance avec les partenaires dont la CDC MA, puis concertation avec les habitants pour préparer la suite

Préparation du 2^e plan d'action > 2023-2030 ?

- Dans la continuité du plan d'action 2016-2022 mais avec cet ouvrage horizon 2050 qui va calibrer l'enveloppe de financement, la technicité, etc. A voir si son édification est incluse dans le prochain plan d'action.
- En portage CDC MA articulé avec la commune
- Des études de « révision » rendues 2^e semestre pour actualiser le diagnostic, les scénarios en lien avec la vision à court, moyen et long termes, et faire participer les habitants et partenaires (comité de concertation, comité de suivi, etc)
- En lien avec l'Aménagement Durable de la Station

LE PLAN PLAGE DU LION

le projet



Une partie du résultat

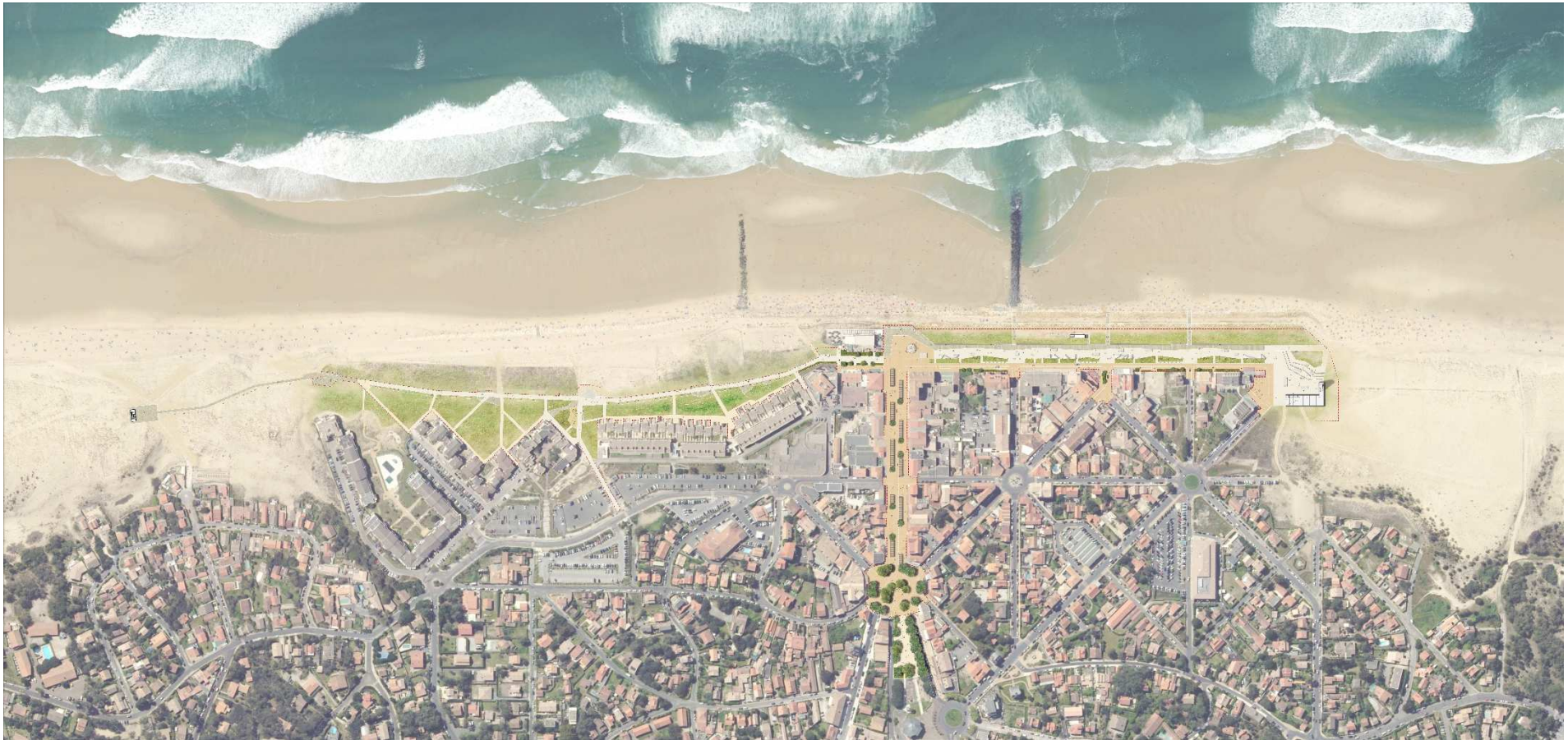


Aménagement durable de la station

UNE NOUVELLE IDENTITE POUR LACANAU – OCEAN
APAISEE, ATTRACTIVE, EN LIEN AVEC LES ELEMENTS NATURELS

Un projet de 12M€ HT dans le cadre d'un
PPA en cours de signature.

Crédits France Relance 4,5M€



La transformation de la station balnéaire en ville océane accueillante, vivante toute l'année, résiliente

Les principes d'aménagement durable de la ville océane :

- Conforter les allées Ortal comme un axe commerçant majeur par une piétonisation accrue et un aménagement des espaces publics sobres et qualitatifs qui permettront d'apaiser l'ambiance générale en période estivale et de proposer des éléments favorisant l'animation de la rue en basse saison
- Repenser les circulations et engager une large piétonisation des espaces publics du front de mer et axes commerçants
- Simplifier la lecture des espaces publics et des perspectives, notamment par le déplacement de commerces présents sur le front de mer
- Intensifier la présence du végétal sur l'ensemble des secteurs et porter un programme de renaturation ambitieux de la promenade sud avec la création d'un référentiel dunaire
- Clarifier les accès plages et anticiper la disparition de la plage centrale en redéployant les accès et les fonctions liées à la sécurité des plages (poste de secours, maison de la glisse)

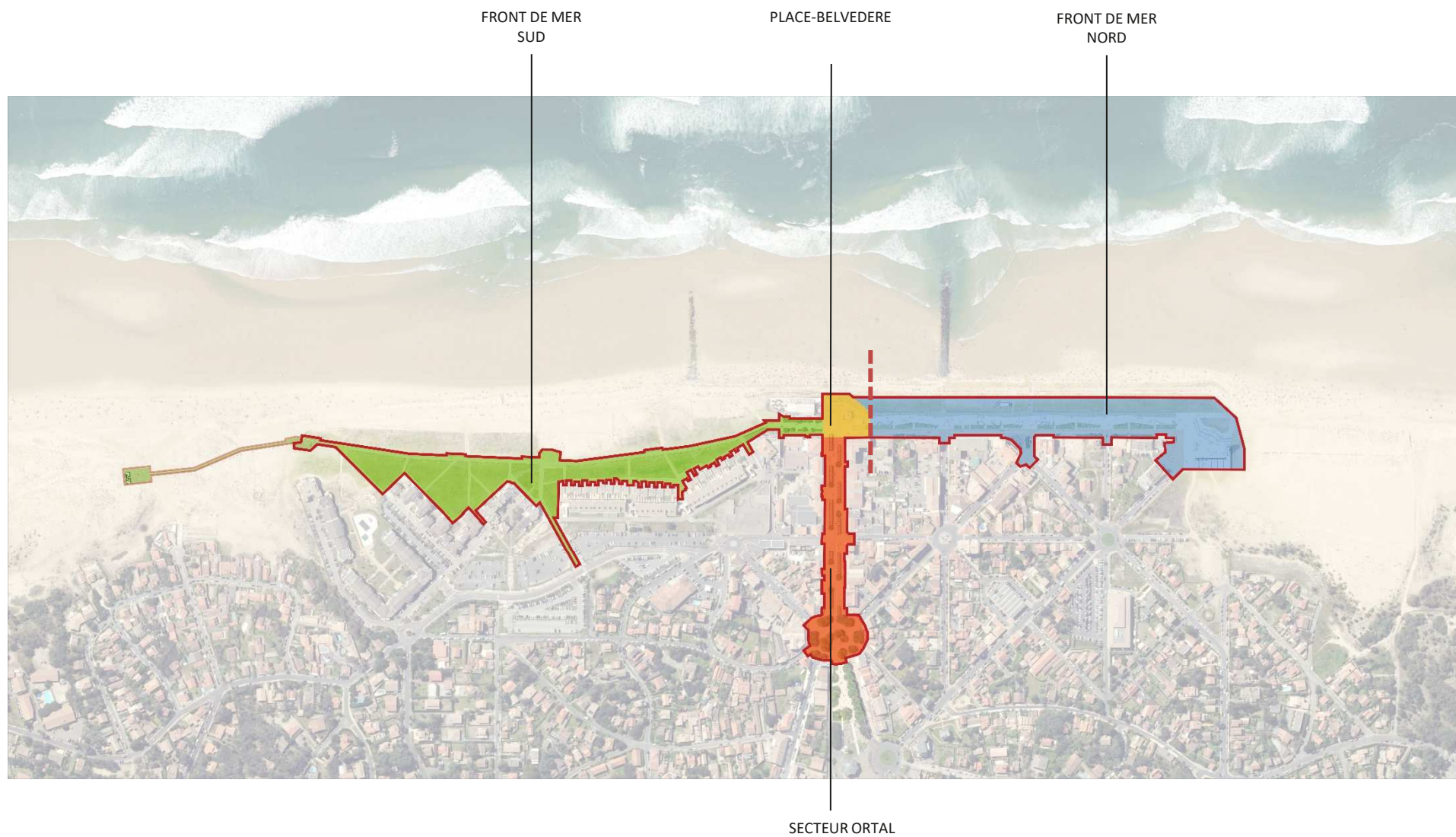
Les grands secteurs de projet

Les allées Ortal – L'artère commerçante historique de la ville - des allées vivantes et animées tout au long de la saison estivale et même au-delà de plus en plus. Elles constituent aussi la plus belle perspective vers l'océan.

Le front de mer Sud – La promenade dunaire - une séquence qui fait le lien entre les plages nord et sud de Lacanau Océan mais également entre les espaces urbains (résidences de tourisme) et la dune. Aujourd'hui, espace dunaire artificialisé (bassins minéraux, dunes artificielles, ...), demain, une promenade dunaire paisible, symbole d'une stratégie de renaturation d'espaces publics dans un contexte érosif.

Le front de mer Nord – Le balcon sur mer _ occupé par de vastes espaces dédiés au stationnement, constitue malgré tout une véritable promenade sur mer, spécifique de cette station construite sur la dune. Repensé entièrement pour devenir, demain, un balcon sur la mer animé en scène de spectacle à ciel ouvert. Corrélation étroite avec la création du PEM en rétro littoral.

SECTEURS OPERATIONNELS



Le front de Mer actuel



Le futur front de Mer



Le front de Mer NORD actuel



Le futur front de Mer NORD



La promenade SUD actuelle



La future promenade SUD



Les allées ORTAL actuelles



Les futures allées ORTAL



Le belvédère actuel



Le futur belvédère

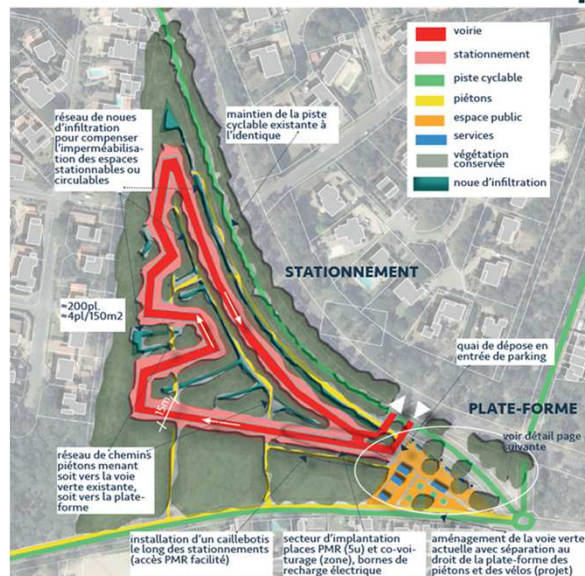
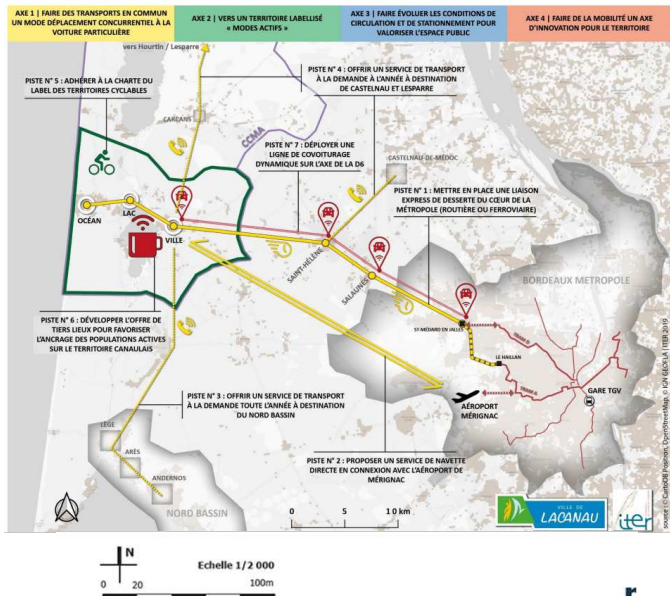


LA PLACE-BELVEDERE – BLOC-DIAGRAMME



Schéma des mobilités – Pôle d'échange multimodal

TERRITOIRE D'ANCRAGE MÉTROPOLITAIN ET MÉDOCAIN



Pôle d'échange multimodal # Objectifs

- Accompagner le changement des comportements et inciter à des modes de déplacements actifs sur la ville océane
- Marquer l'entrée de la ville océane et envoyer un signal fort sur la transformation à l'œuvre de Lacanau
- Apporter une solution au recul du stationnement, notamment des parkings du front de mer (lien avec projet de réaménagement du front de mer)
- Déployer un concept propre aux spécificités littorales avec une plateforme d'échange multimodale non connectée à un quartier de gare et hors milieu urbain avec une approche servicielle ambitieuse



Merci de votre attention